



金型用油圧システム

セルフロック式油圧ロッドシリンダ 26MPa用



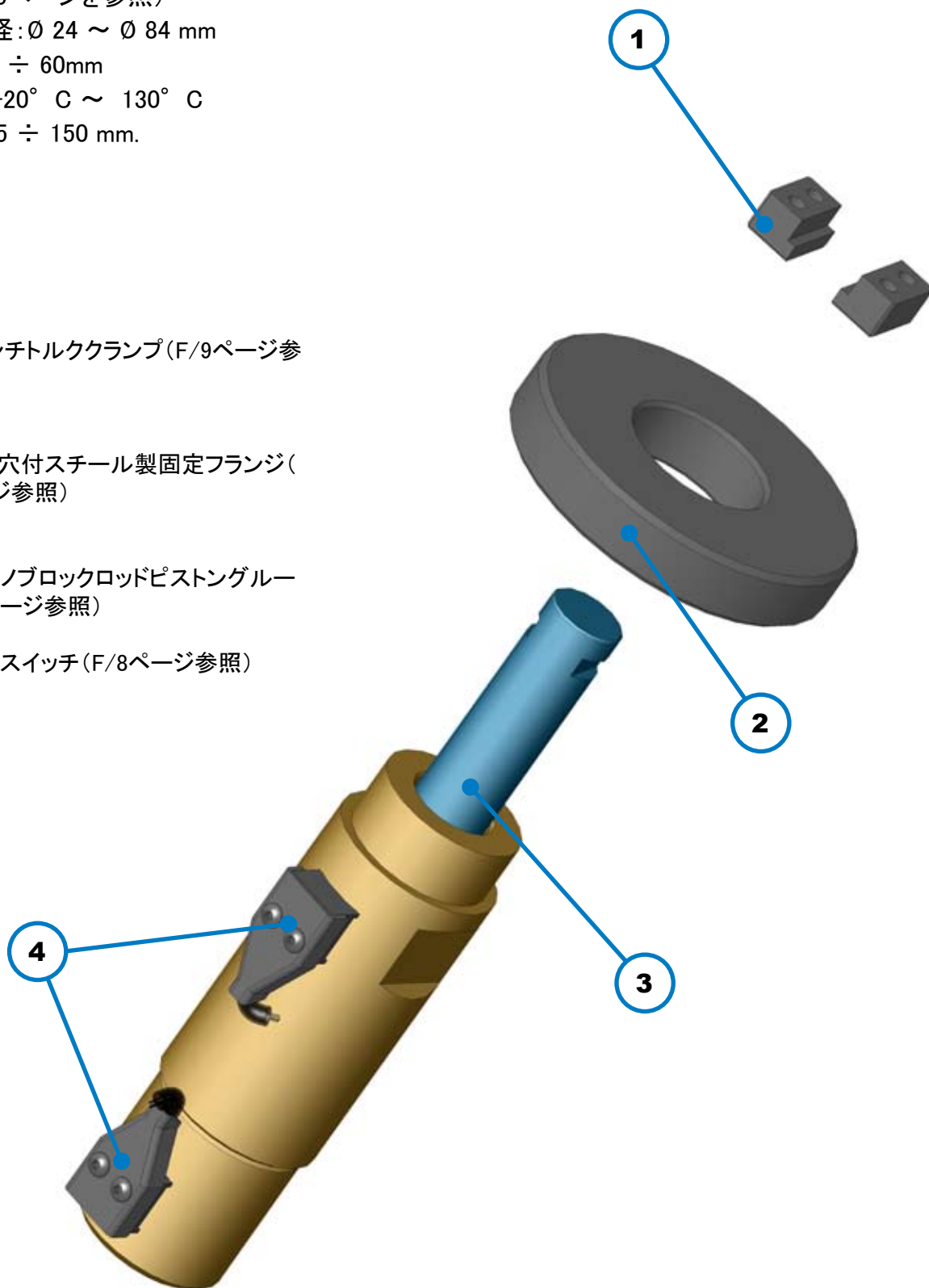
V260LK

セルフロック式油圧ロッドシリンダ 26MPa用

一般特性

- 最高使用圧力: 26MPa以下
(詳細はF/5ページを参照)
- シリンダ内径: $\varnothing 24 \sim \varnothing 84$ mm
- ロッド径: 16 ÷ 60mm
- 使用温度: $-20^{\circ}\text{C} \sim 130^{\circ}\text{C}$
- ストローク: 5 ÷ 150 mm.

- ① 付属品
ロッドアンチトルククランプ (F/9ページ参照)
- ② 付属品
中央ねじ穴付スチール製固定フランジ (F/9ページ参照)
- ③ 硬鋼製モノブロックロッドピストングループ (F/7ページ参照)
- ④ PNP誘導スイッチ (F/8ページ参照)



セルフロック式油圧ロッドシリンダ 26MPa用

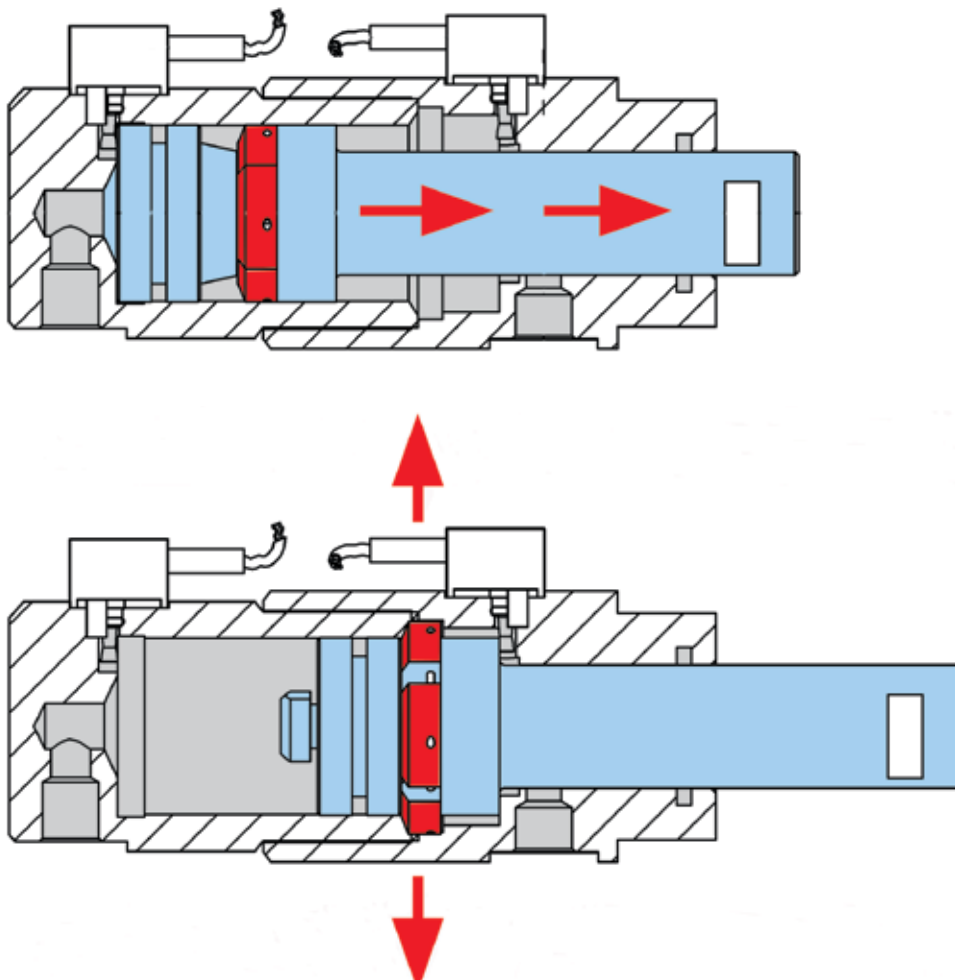
一般特性および機能特性

V260LKは、(ロッド伸長時の)ストロークエンド位置でロッドを機械的にロックするシステムを備えた複動油圧シリンダです。このシステムにより反対側への非常に強い押力を制限します。このようなソリューションは、プラスチック射出成型やダイカスト成型の分野において、広範囲の成型面に射出圧力をかけるために広く採用されています。ピストンが戻った際、ロッドは油圧により自動的にロック解除されます。

警告

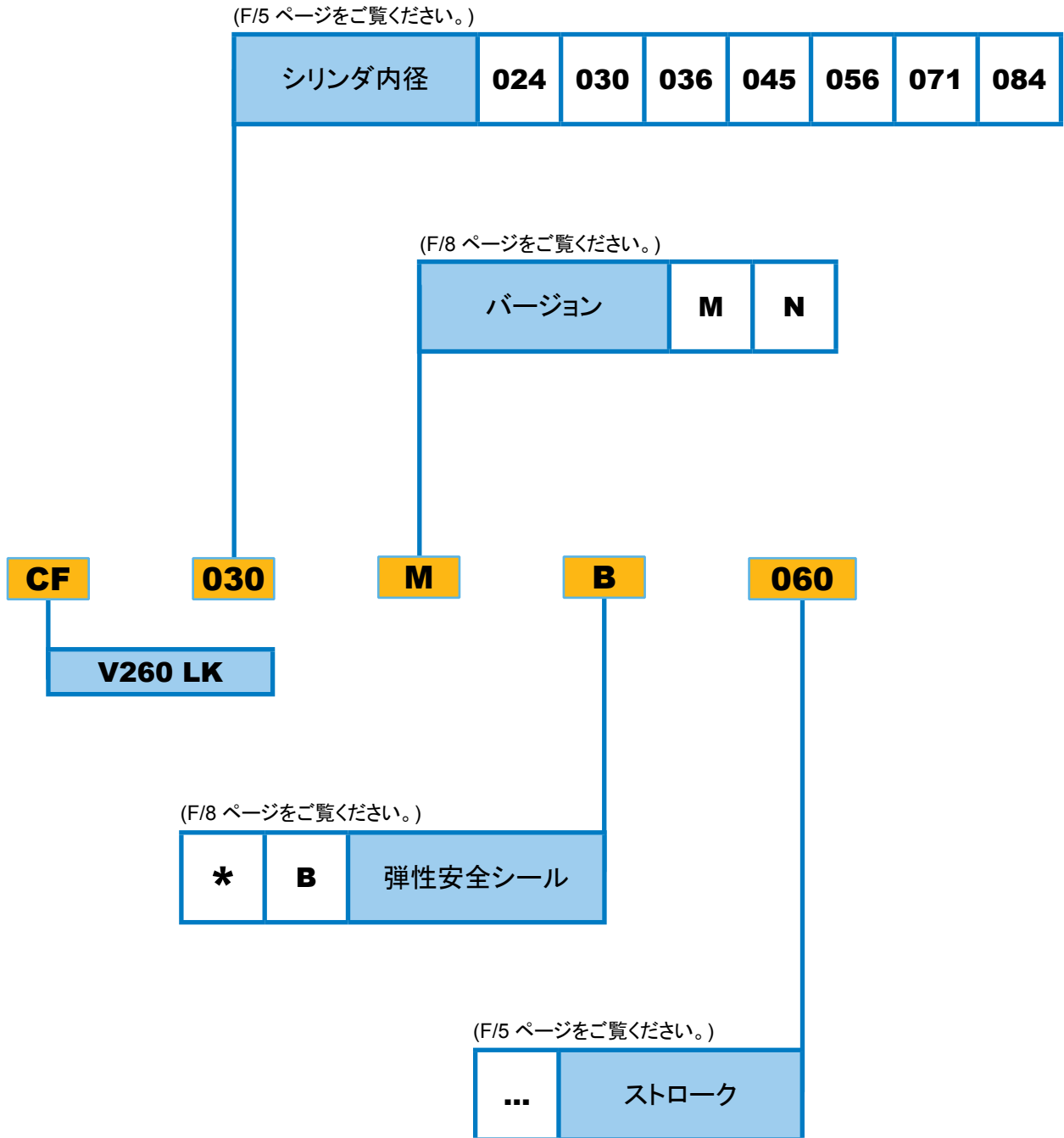
確実にロックするためには、押し時の最低油圧6MPaが必要になります。ピストンが反対方向から戻った際にピストンに衝撃圧力がかかるのを防ぎ、シリンダを正しく機能させるため、シリンダは(前進、後進のいずれでも)常にストロークエンド位置で作動しなければなりません。

一推力(引)は推力(押)よりも相当弱いことに十分注意してください。用途図を作成する場合は、F/6ページに記載のプリロードに留意してください。





注文記号



セルフロック式油圧ロッドシリンダ 26MPa用

シリンダ内径・ストローク(単位:mm)

注文コード

CF

030

060

推力その他

∅ シリンダ内径	∅ ロッド	80 bar				120 bar				140 bar			
		P	F	FV	T	P	F	FV	T	P	F	FV	T
024	16	362	7000	4000	201	543	7000	4000	301	633	7000	4000	352
030	20	565	10000	6000	314	848	10000	6000	471	989	10000	6000	550
036	25	814	13000	8000	421	1221	13000	8000	632	1424	13000	8000	737
045	32	1272	20000	12000	629	1908	20000	12000	943	2225	20000	12000	1100
056	42	1969	28000	17000	862	2954	28000	17000	1292	3446	28000	17000	1508
071	50	3166	45000	32000	1569	4749	45000	32000	2394	5540	45000	32000	2793
084	60	4431	70000	43000	2170	6647	70000	43000	3256	7755	70000	43000	3798

P:最大推力(kg)

F:ロッド伸長時にストロークエンド位置でロックした場合の最大保持力(kg)

FV:プリロードをかけた状態の推力(F/6ページの表を参照)

T:推力(引) (kg)

FおよびFVは油圧が変化しても変わりません。

ピストンロックが保証される最低圧力は6MPaです。この最低圧力はピストンが保持されている間中、維持されなければなりません。

ストローク (ストローク 許容差 +₀^{0.02}mm.)

∅ シリンダ内径	005	010	015	020	025	030	035	040	045	050	055	060	065	070	075	080	085	090	095	100	120	150
24				標準				標準	不可	不可	不可	不可	不可	不可	不可	不可	不可	不可	不可	不可	不可	不可
30					標準							標準	不可	不可	不可	不可	不可	不可	不可	不可	不可	不可
36	不可						標準							標準	不可	不可	不可	不可	不可	不可	不可	不可
45	不可							標準										標準	不可	不可	不可	不可
56	不可								標準											標準	不可	不可
71	不可											標準									標準	不可
84	不可	不可													標準							標準

標準ストローク

特殊ストローク

不可ストローク

特殊ストロークのシリンダの全体寸法については、高い方の標準ストロークを考慮してください。

セルフロック式油圧ロッドシリンダ 26MPa用

プリロード

一般特性に記載のとおり、シリンダが正しく機能するためにはピストンが最も前進したストロークエンド位置に来る必要があります。

しかし、その場合、金型に使用すると母型の端に固定するパンチとプラグに食い込みが生じます。”
 “この食い込みを避けるため、金型におけるシリンダ位置についてシリンダのL2の長さを短くすることでプリロードをかけることができます。この場合プリロードはL2-Vとなります(下記の表を参照)。
 これにより、パンチまたはプラグの正しい位置が(食い込みを防ぐことで)保証され、ロッドのロックが確実にとなります。

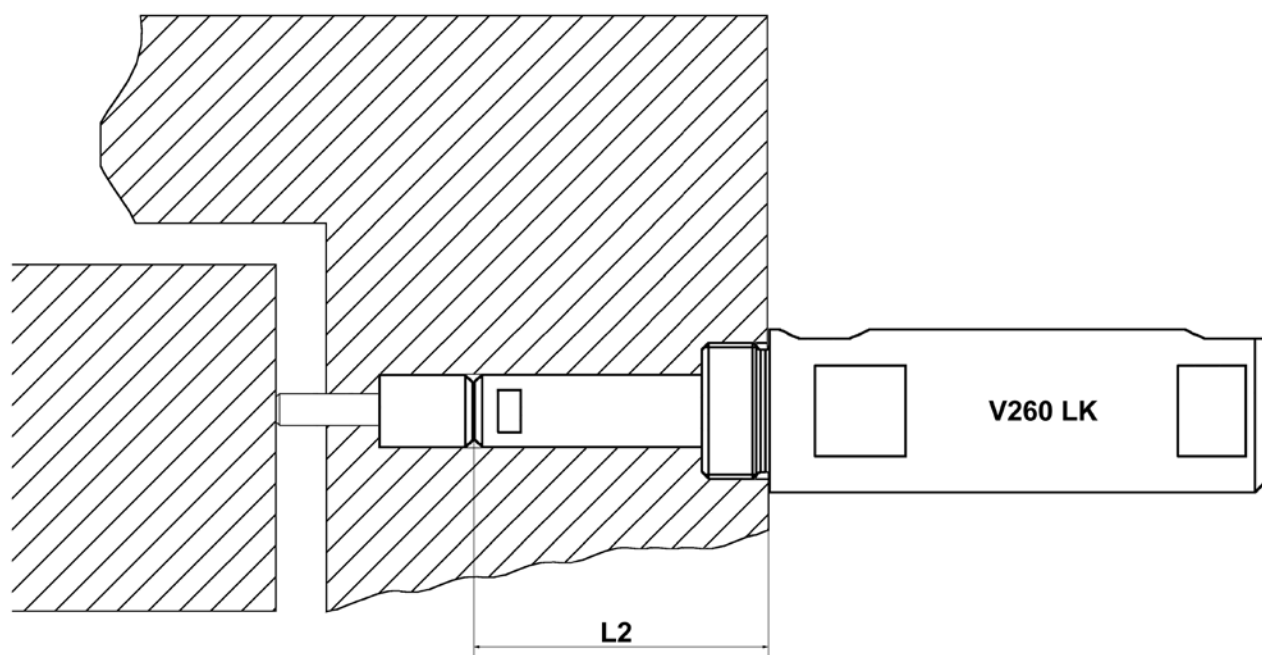
警告:

L2の寸法を減らしすぎるとロッドがうまくロックできなくなる場合があります。プリロードによりシリンダの最大推力が低下します。(下記の表のFVを参照)

∅ シリンダ内径	∅ ロッド	V (mm.)		FV (Kg)
		ショートストローク	ロングストローク	
024	16	0,12	0,18	4000
030	20	0,12	0,2	6000
036	25	0,08	0,1	8000
045	32	0,12	0,15	12000
056	42	0,1	0,15	17000
071	50	0,2	0,2	32000

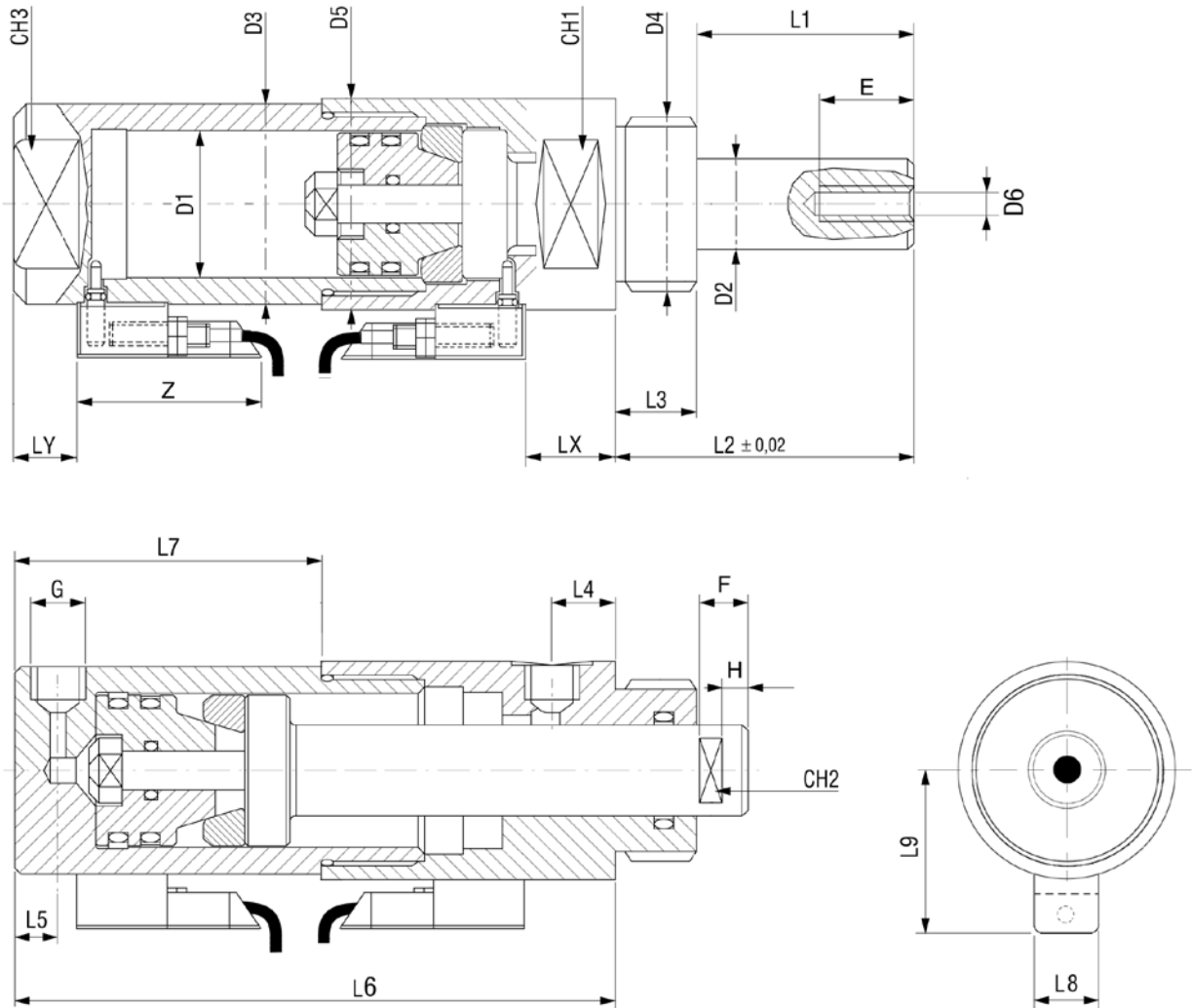
V : 標準ストロークのL2寸法における最大プリロード

FV : プリロードをかけた状態の推力



セルフロック式油圧ロッドシリンダ 26MPa用

全体寸法



D1	CH1	CH2	CH3	D2	D3	D4	D5	D6	E	F	G	L1	L2	L3	L4	L5	L6	L7	L8	L9	LY	LX	H	Z
24	30	13	30	16	36	M30×1,5	38	M8	20	11	1/8"	30 50	45 65	15	12	8,4	90 110	30 50	15	28,5	5,5	8,5	5	41,5
30	38	14	41	20	46	M40×1,5	48	M8	26	13	1/4"	42 72	60 90	18	14	11	115 145	47 77	23	37,5	12,5	14,5	6	42
36	46	18	41	25	53	M48×1,5	57	M10	28	15,5	1/4"	50 85	70 105	20	15	12	125 160	51 86	23	41	12,5	14,5	8	42
45	55	24	50	32	64	M60×1,5	71	M12	35	20	1/4"	65 110	90 135	25	20	13	155 200	65 110	23	46,5	15	20,5	10	42
56	75	32	65	42	79	M75×1,5	87	M16	40	24	3/8"	73 123	105 155	32	24	14	185 235	71 121	23	53,5	15,5	28	12	42
71	90	41	80	50	98	M95×2	110	M16	42	29	3/8"	88 118	130 190	42	26	17	216 276	78 138	23	64	19,5	31	14	42
84	105	50	95	60	114	M110×2	127	M20	50	32	1/2"	105 180	155 230	50	36	19	260 335	100 175	23	70,5	26,5	42	14	42

セルフロック式油圧ロッドシリンダ 26MPa用

バージョン

注文コード

CF

✓

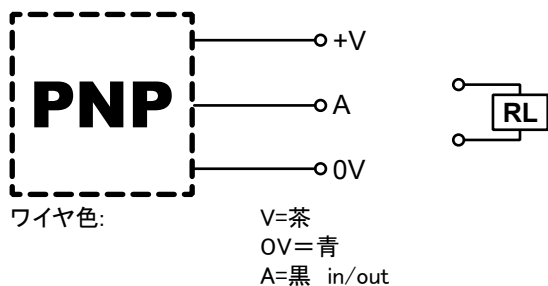
N

✓

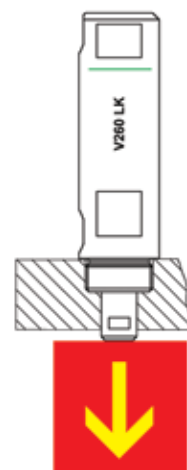
N	誘導スイッチ無し	*	弾性安全シール無し
M	誘導スイッチおよび保護機能付	B	弾性安全シール付



PNP出力・電子ソリッドステートスイッチ
ご要望がある場合、NPN出力も可能です。



金型がストップした場合に
ロッド収縮時のストローク
エンド位置にピストンを留
めるため、ピストンに取り
付ける弾性バンドです。
特にロッドを下にしてシリンダ
を上下方向に用いる場合、ロ
ッドの質量の重みでロッドが
金型まで下がるのを防ぎま
す。



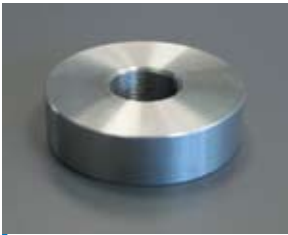
技術データ

定格作動距離	mm.	0,8
最大開閉電流	mA	200
最大電圧低下	V	2
C.C.電圧範囲	V	10 ÷ 30
接点動作	N.O.	
振動抵抗	-	IEC947-5-2/7,4
使用温度	°C	-30...+100
保護度合	-	IP 67 DIN
最大開閉周波数	Hz	5000
定温における再現性	mm.	0,01
ケーブル長	mt.	2

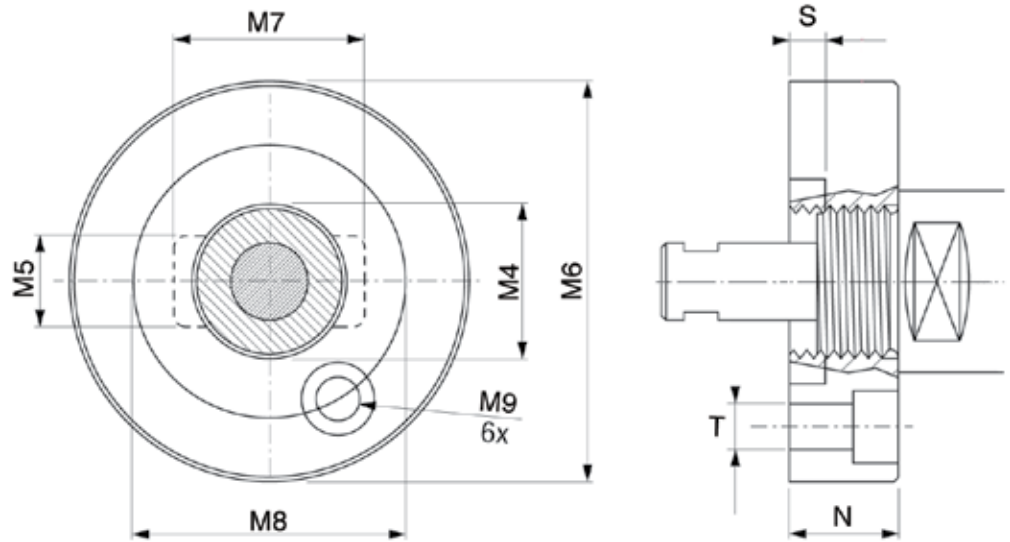
セルフロック式油圧ロッドシリンダ 26MPa用

付属品(注文コードはF/10ページのスぺアパーツをご参照ください。)

固定フランジ



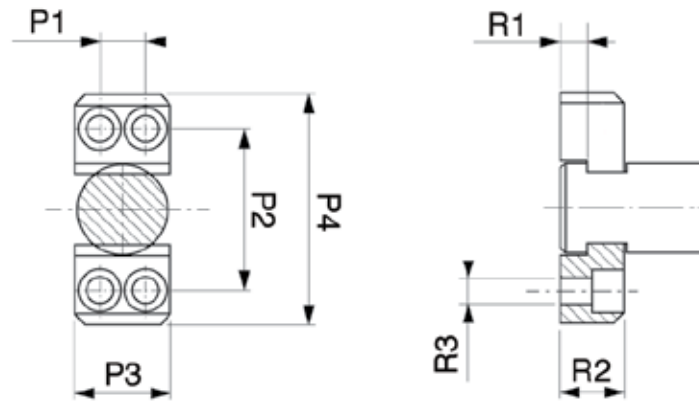
中央にねじ穴が1ヶ所ある固定フランジです。金型への固定穴や中央のケイブは含まれていません。



アンチトルククランプ



ロッドを金型に固定し、ロッドが回転するのを防ぎます。ねじは含まれていません。



シリンダ内径φ 24 mmにはお使いいただけません。

φ シリンダ内径	M4	M5	M6	M7	M8	M9	N	P1	P2	P3	P4	R1	R2	R3	S	T
24	M30×1,5	-	82	-	56	8,5	22	-	-	-	-	-	-	-	-	8,5
30	M40×1,5	23	102	48	70	10,5	28	10	32	21	46	6	11	5,1	11	10,5
36	M48×1,5	28	112	54	80	12,5	32	12	38	26	52	8	14	6,1	13	12,5
45	M60×1,5	34	132	68	96	14,5	38	15	48	32	66	10	18	8,1	13	14,5
56	M75×1,5	38	160	80	116	16,5	46	18	58	36	78	12	22	8,1	15	16,5
71	M95×2	46	200	95	148	20,5	54	20	67	42	91	14	27	10,3	13	20,5
84	M110×2	-	238	-	172	24,5	64	20	76	42	100	14	27	10,3	-	24,5

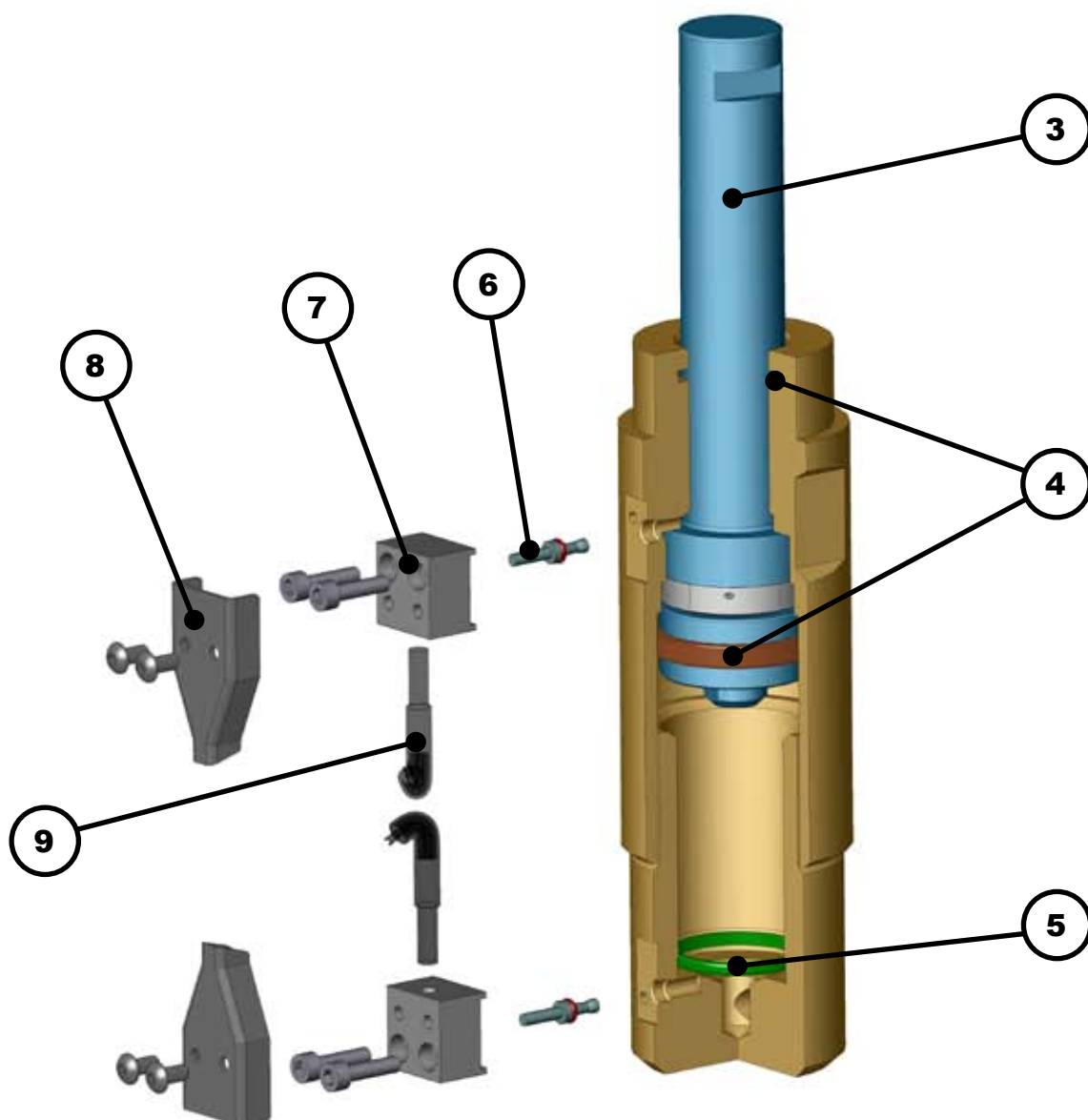
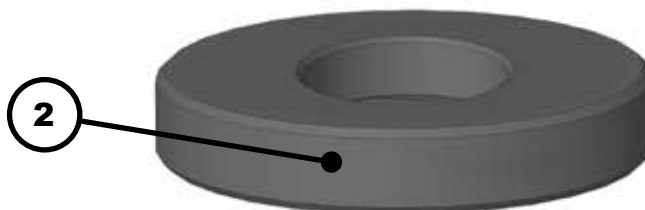
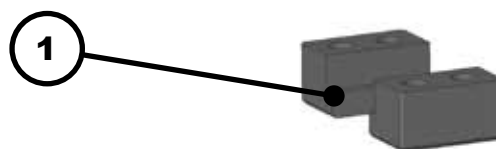
セルフロック式油圧ロッドシリンダ 26MPa用

スペアパーツ

注文コード	タイプ	シリンダ内径	雑品	追加セットコード	ストローク		
	RF	030	1110	A	..		
	RF	...	271C			固定フランジ	2
	RF	...	211D			アンチトルククランプ	1
	RF	...	6010	A		完全シールキット	4
	RF	...	601B			弾性安全シール	5
	RF	...	1110	A	...	完全ロッドピストングループ	3+4
	RF	...	3301	A		完全誘導スイッチグループ	6+7+8+9
	RF	...	3310			スイッチ支持具	7
			MSJ			誘導スイッチ	9
	RF	...	3315			ピンスイッチ駆動+Oリング	6
	RF	...	6011			キャップ Oリングまたはスイッチピン	-
	RF	...	3320			スイッチ位置閉キャップ	-

セルフロック式油圧ロッドシリンダ 26MPa用

- 1 ねじ付アンチトルククランプ
- 2 固定フランジ
- 3 ロッドピストングループ
- 4 シリンダシールキット
- 5 弾性安全シール
- 6 ピンスイッチ駆動+Oリング
- 7 スイッチ支持具
- 8 マイクロスイッチ保護カバー
- 9 誘導スイッチ



VEGA S.r.l. は
イタリアノプラスチック金型、ダイカスト金型用 油圧シリンダ専門メーカーです。
標準規格品の他、特注シリンダも製作しております。
世界38ヶ国に販売ネットワークを有し、どこでもサポートが受けられます。

金型用油圧システム

VEGA S.r.l.
Via De Gasperi, 16
IT-21053 CASTELLANZA -VA
電話 **+39-0331-481077** イタリア
電話 **+39-0331-480831** 輸出
ファックス **+39-0331-481149**
Eメール. **info@vegacyl.com**



日本金型産業株式会社

〒144-0051 東京都大田区西蒲田5-27-1
TEL : 03(3733)6311 FAX : 03(3736)5300
URL : <http://www.jtdtky.co.jp/>
E-mail : jtd@jtdtky.co.jp