



## 金型用油圧システム

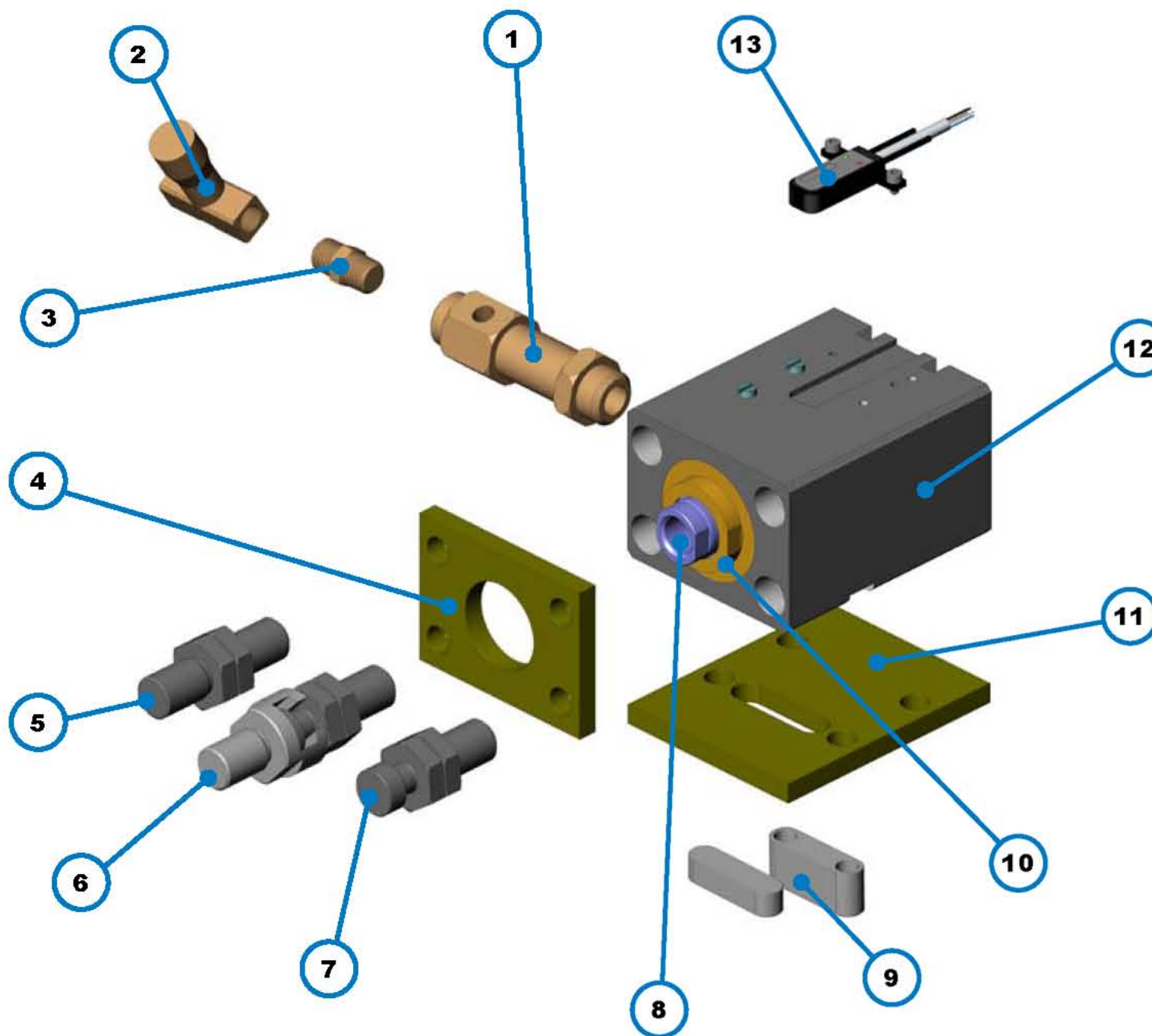
ショートストローク油圧シリンダ - 25MPa用



# V250CBM

# ショートストローク油圧シリンダ — 25MPa用

- ① 付属品:  
シリンダの力を高め、押し能力を向上させるパイロット操作逆止め弁(付属品カタログ参照)
- ② 付属品:  
ピストン速度を調節・低下させる一方方向流量コントローラ(付属品カタログ参照)
- ③ 付属品:  
逆止め弁および流量コントローラ用の鋼製油圧配管金具(付属品カタログ参照)
- ④ 付属品:  
高温用途に最適なフロント断熱板(E/16ページ参照)
- ⑤ 付属品:  
ロックナット付おねじロッド(付属品カタログ参照)
- ⑥ 付属品:  
ロックナットおよび雌フローティングジョイントを採用し、シリンダの金型への取り付けが容易にできるフローティングジョイントロッドエンド(付属品カタログ参照)
- ⑦ 付属品:  
ロックナット付きフローティングジョイントロッドエンド(付属品カタログ参照)
- ⑧ 焼き入れ、焼き戻し、研磨処理を施したクロムメッキスチール製ロッド。長期間耐久性に優れたクロムメッキ厚さ 20 μm、表面仕上げ0.4 μm Ra。PTFE+ブロンズ製低摩擦ピストンシール、Viton® Oリングを採用。大型ネジでピストンに接続。安全性のため、ロックタイトとセーフティスクリューでピストンを固定。
- ⑨ 脚クランプ用サポートキー溝(E/16ページ参照)
- ⑩ 低摩擦シール、PTFE+ブロンズ製スクレーパ、Viton® Oリングを採用したスチール製カートリッジ。特殊素材のピストンガイドブッシュにより高い機械抵抗を誇ります。
- ⑪ 高温用途に最適な横断熱板(E/16ページ参照)
- ⑫ スライド性能を向上させるため、内面粗さを低く抑えた超軽量合金ボディ。2種類の取付スタイル(E/6~E/7ページ参照)、5種類のオイルポート(E/8~E/12ページ参照)からお選びいただけます。
- ⑬ 付属品:  
多機能マグネチックスイッチ(E/15ページ参照)

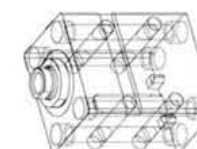


## 一般特性

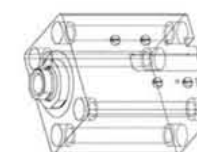
- 最高使用圧力: 25MPa以下  
(詳細はE/5ページを参照)
- シリンダ内径:  $\varnothing 25 \sim \varnothing 100$  mm
- ロッド径: 18 ÷ 45 mm
- ストローク: 20mm、50mm
- 使用温度  
マグネチックタイプ:  $-20^{\circ}\text{C} \sim 80^{\circ}\text{C}$   
通常タイプ:  $-20^{\circ}\text{C} \sim 120^{\circ}\text{C}$

## クランプ一覧

(詳細はE/6 ÷ E/7ページを参照)



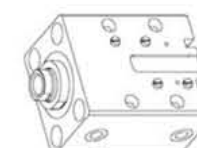
- キー溝付き水平スルーホール(2穴または4穴)および垂直スルーホール(4穴)



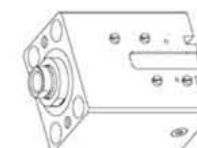
- 垂直スルーホール(4穴)

## 圧油供給ポート一覧

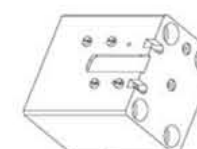
(詳細はE/8 ÷ E/12ページを参照)



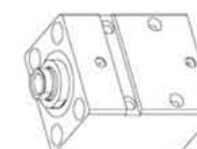
- 左右ねじ式



- Oリング付フロントポート



- Oリング付バックポート



- Oリング付横ポート



# 注文記号

(E/5 ページをご覧ください。)

シリンダ内径	<b>025</b>	<b>032</b>	<b>040</b>	<b>050</b>	<b>063</b>	<b>080</b>	<b>100</b>
--------	------------	------------	------------	------------	------------	------------	------------

(E/6 - E/7 ページをご覧ください。)

クランプスタイル	<b>C</b>	<b>E</b>
----------	----------	----------

(E/8 ÷ E/12 ページをご覧ください。)

ポートタイプ	<b>G</b>	<b>N</b>	<b>O</b>
--------	----------	----------	----------

(E/8 ÷ E/12 ページをご覧ください。)

ポート位置	<b>M</b>	<b>M</b>	<b>F</b>
	<b>H</b>	<b>H</b>	<b>R</b>
	<b>D</b>	<b>D</b>	<b>E</b>

**CE** **025** **E** **G** **H** **G** **M** **20,0**

**V250CBM**

(E/8 ÷ E/12 ページをご覧ください。)

<b>G</b>	<b>I</b>	ロッド先端スタイル
----------	----------	-----------

(E/14 ページをご覧ください。)

<b>M</b>	<b>N</b>	バージョン
----------	----------	-------

(E/5 ページをご覧ください。)

<b>20,0</b>	<b>50,0</b>	ストローク
-------------	-------------	-------

# ショートストローク油圧シリンダ - 25MPa用

シリンダ内径・ストローク(単位:mm)

注文コード **CE** **025**       **20,0**

推力:押(P)・推力:引(T)

∅ シリンダ内径	∅ ロッド	80 バール		100 バール		125 バール		160 バール		200 バール		250 バール	
		P	T	P	T	P	T	P	T	P	T	P	T
<b>025</b>	<b>18</b>	393	189	491	236	613	295	785	378	981	473	1227	591
<b>032</b>	<b>22</b>	643	339	804	424	1005	530	1286	678	1608	848	2010	1060
<b>040</b>	<b>22</b>	1005	701	1256	876	1570	1095	2010	1402	2512	1752	3140	2190
<b>050</b>	<b>28</b>	1570	1078	1963	1347	2453	1684	3140	2155	3925	2694	4906	3368
<b>063</b>	<b>28</b>	2493	2000	3116	2500	3895	3125	4985	4000	6231	5000	7789	6251
<b>080</b>	<b>36</b>	4019	3205	5024	4007	6280	5008	8038	6411	10048	8013	12560	10017
<b>100</b>	<b>45</b>	6280	5008	7850	6260	9813	7825	12560	10017	15700	12521	19625	15651

最高使用圧力と圧油流量

∅ シリンダ内径	圧油供給時の 圧力(Kg/cm <sup>2</sup> )		流量 リットル/分
	O-Ring	NPT - BSP	
<b>25</b>	160	250	2
<b>32</b>	160	250	3
<b>40</b>	140	250	5
<b>50</b>	140	250	7
<b>63</b>	120	200	12
<b>80</b>	120	180	20
<b>100</b>	120	180	30

ストローク #

∅ シリンダ内径	<b>20,0</b>	<b>50,0</b>
<b>25</b>		
<b>32</b>		
<b>40</b>		
<b>50</b>		
<b>63</b>		
<b>80</b>		
<b>100</b>		

# ストローク 許容差 +0.5mm. 中間ストロークについては、これより高いレベルのストロークの全体寸法を考慮して決定してください。

     標準 ストローク

最大ピストン速度

∅ シリンダ内径	<b>25</b>	<b>32</b>	<b>40</b>	<b>50</b>	<b>63</b>	<b>80</b>	<b>100</b>
速度m/秒.	<b>0,05</b>						

ピストンとヘッドの最大衝撃速度は、必ず0.1m/秒以下としてください。  
 ーフローコントローラでピストン速度を制限されることをお勧めします。

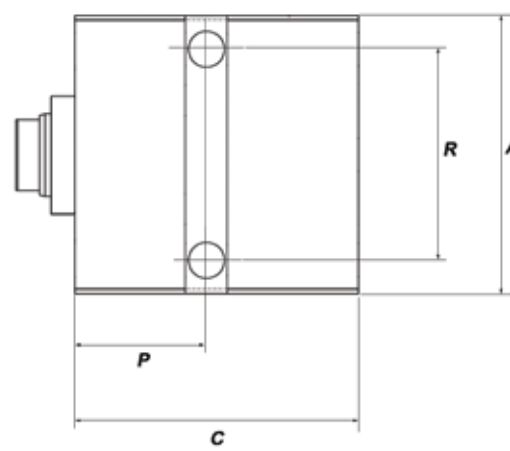
# ショートストローク油圧シリンダ - 25MPa用

クランプスタイル

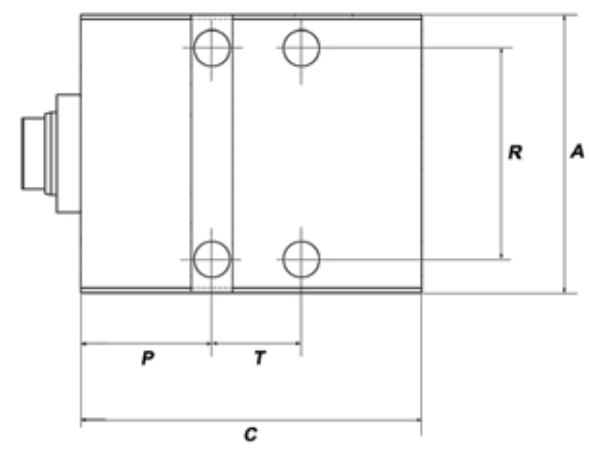
注文コード **CE**  **E**

**E**

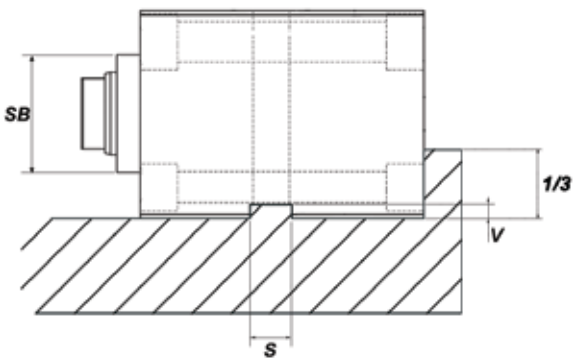
標準

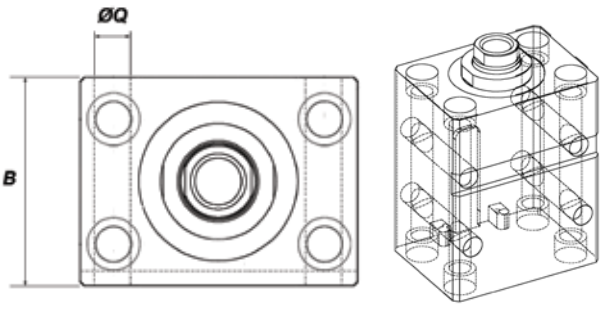


ストローク 20mm



ストローク 50mm





推奨圧力を超えて推力シリンダを使用する場合は、シリンダのねじれを防止するため支持ブラケットを使用してください。

∅ シリンダ内径	∅ ロッド	ストローク	C	T	A	B	Q	S	V	R	P	SB h9
25	18	20	77	-	65	45	8,5	10	2	50	37	32
		50	107	40								
32	22	20	80	-	75	55	10,5	12	3	55	40	34
		50	110	40								
40	22	20	93	-	85	63	10,5	12	3	63	43	34
		50	123	45								
50	28	20	95	-	100	75	13	15	5	76	45	42
		50	125	45								
63	28	20	105	-	115	90	13	15	5	90	55	50
		50	135	40								
80	36	20	120	-	140	110	17	20	5	110	60	60
		50	150	40								
100	45	20	130	-	170	140	17	20	5	135	70	72
		50	160	30								

# ショートストローク油圧シリンダ - 25MPa用

クランプスタイル

注文コード

**CE**



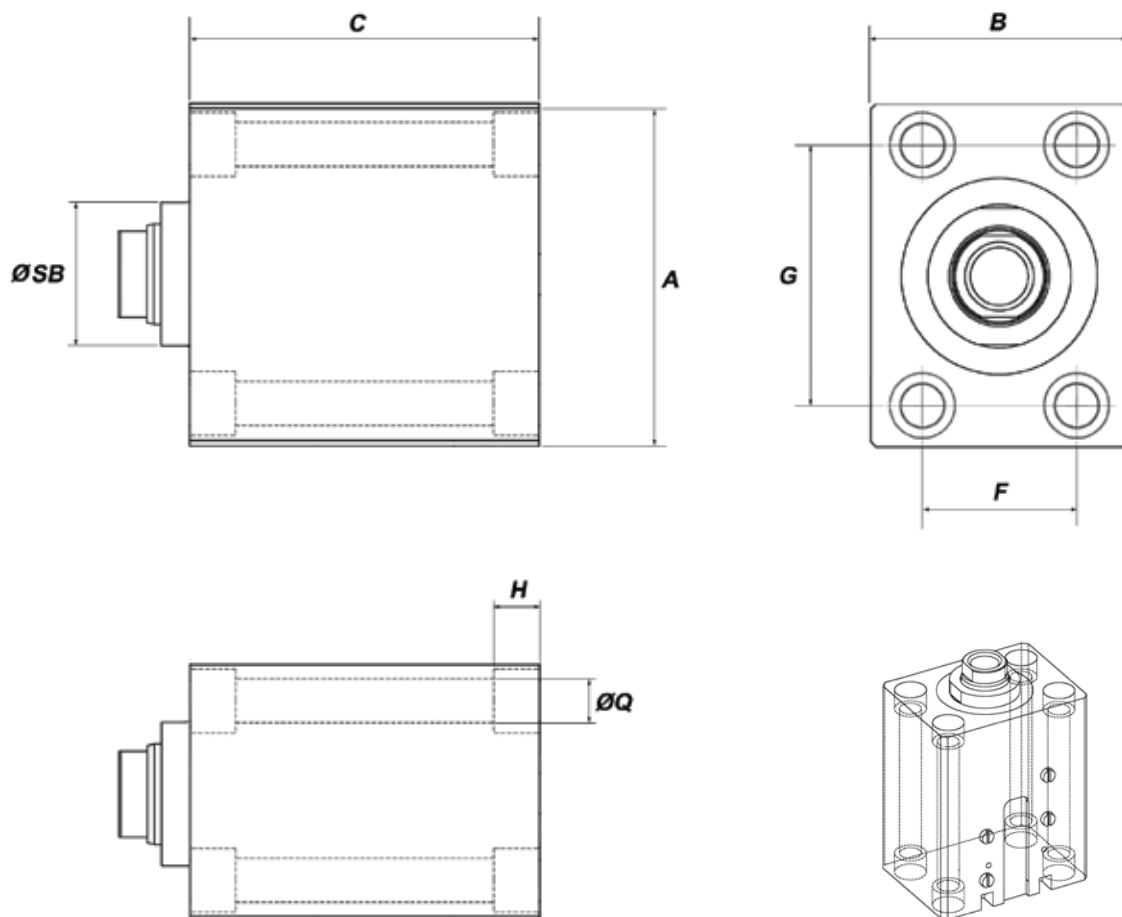
**C**



**C**

前後部圧油供給のみ

垂直スルーホール(4穴)



Ø シリンダ内径	Ø ロッド	ストローク	C	A	B	F	G	H	SB h9	Q
25	18	20	77	65	45	30	50	9	32	8,5
		50	107							
32	22	20	80	75	55	35	55	11	34	10,5
		50	110							
40	22	20	93	85	63	40	63	11	34	10,5
		50	123							
50	28	20	95	100	75	45	76	13	42	13
		50	125							
63	28	20	105	115	90	55	90	13	50	13
		50	135							
80	36	20	120	140	110	75	110	17	60	17
		50	150							
100	45	20	130	170	140	95	135	17	72	17
		50	160							

# ショートストローク油圧シリンダ - 25MPa用

## 圧油供給ポート(種類と位置)

注文コード

**CE**



**G**

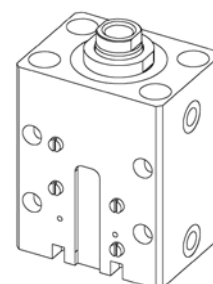
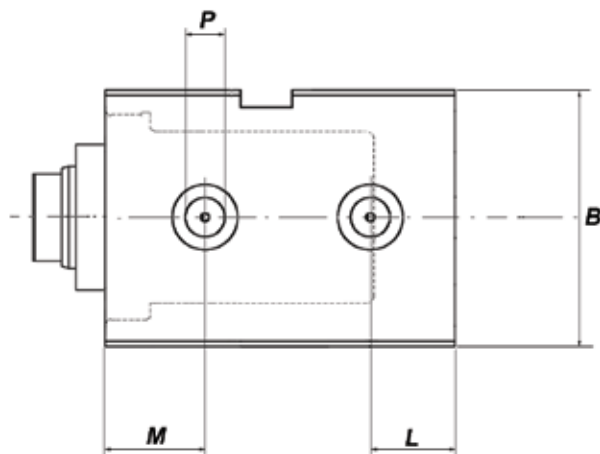
**H**



**GH**

標準ねじ

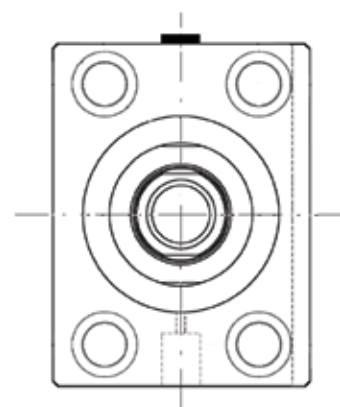
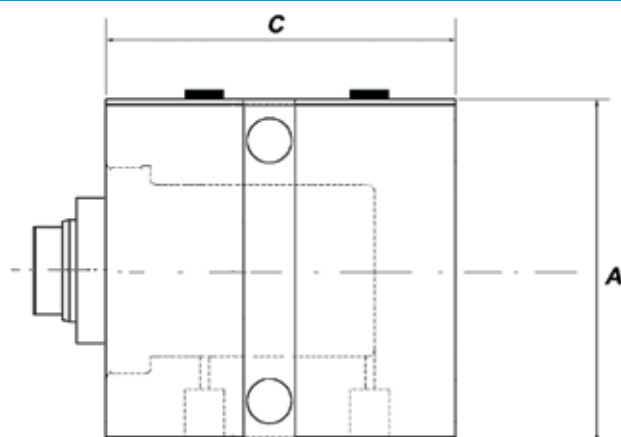
左側ねじ式  
BSPねじ横ポート  
(欧州規格)



両側(左右)圧油供給BSPタイプは《 GD 》コードを入れてください。

**NH**

左側ねじ式  
NPTねじ横ポート  
(米国規格)



注意: 反対側のポートのキャップが突き出る場合があります(最大5mm)。  
両側(左右)圧油供給NPTタイプは《 ND 》コードを入れてください。

∅ シリンダ内径	∅ ロッド	ストローク	C	A	B	M	L	P	
								NPT	BSP
25	18	20	77	65	45	22	12	1/4"	1/4"
		50	107						
32	22	20	80	75	55	22	12	1/4"	1/4"
		50	110						
40	22	20	93	85	63	24	14	1/4"	1/4"
		50	123						
50	28	20	95	100	75	25	14,5	1/4"	1/4"
		50	125						
63	28	20	105	115	90	29	21	3/8"	3/8"
		50	135						
80	36	20	120	140	110	35	25	1/2"	1/2"
		50	150						
100	45	20	130	170	140	37	28	1/2"	1/2"
		50	160						

# ショートストローク油圧シリンダ - 25MPa用

## 圧油供給ポート(種類と位置)

注文コード

**CE**



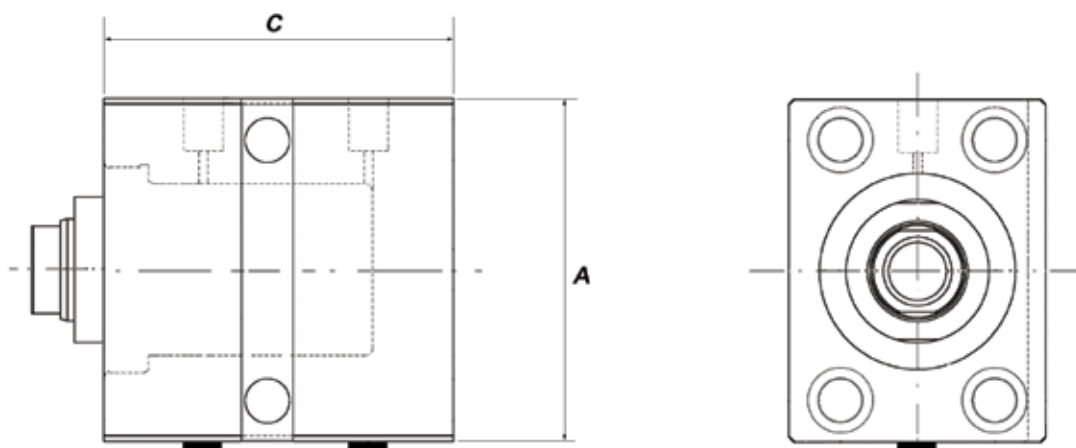
**G**

**M**



**GM**

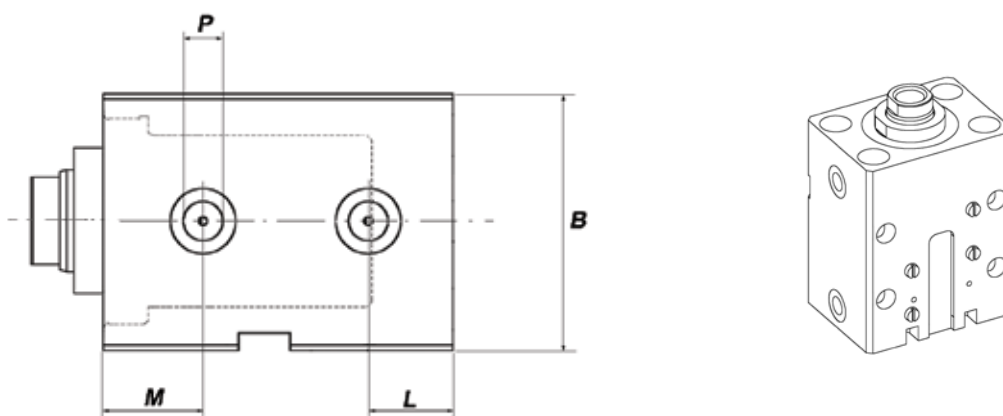
右側ねじ式  
BSPねじ横ポート  
(欧州規格)



両側(左右)圧油供給BSPタイプは、《 GD 》コードを入れてください。

**NM**

右側ねじ式  
NPTねじ横ポート  
(米国規格)



注意: 反対側のポートのキャップが突き出る場合があります(最大5mm)。  
両側(左右)圧油供給NPTタイプは《 ND 》コードを入れてください。

∅ シリンダ内径	∅ ロッド	ストローク	C	A	B	M	L	P	
								NPT	BSP
25	18	20	77	65	45	22	12	1/4"	1/4"
		50	107						
32	22	20	80	75	55	22	12	1/4"	1/4"
		50	110						
40	22	20	93	85	63	24	14	1/4"	1/4"
		50	123						
50	28	20	95	100	75	25	14,5	1/4"	1/4"
		50	125						
63	28	20	105	115	90	29	21	3/8"	3/8"
		50	135						
80	36	20	120	140	110	35	25	1/2"	1/2"
		50	150						
100	45	20	130	170	140	37	28	1/2"	1/2"
		50	160						

# ショートストローク油圧シリンダ - 25MPa用

## 圧油供給ポート(種類と位置)

注文コード

**CE**



**O**

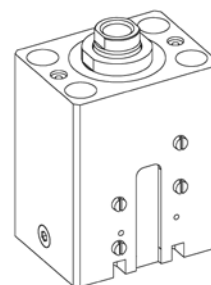
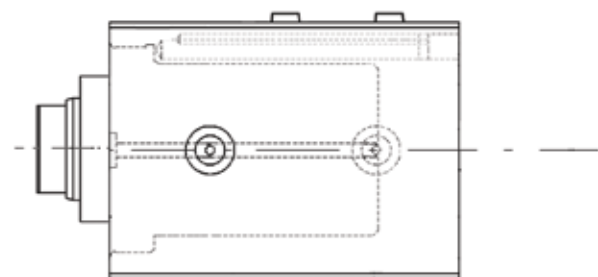
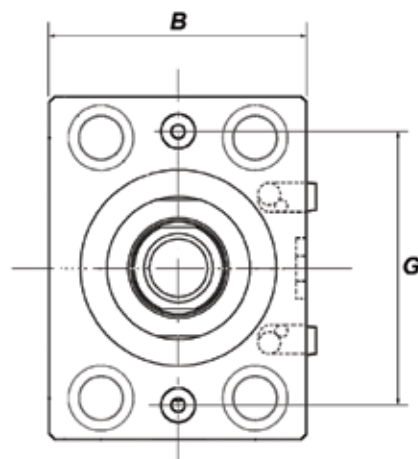
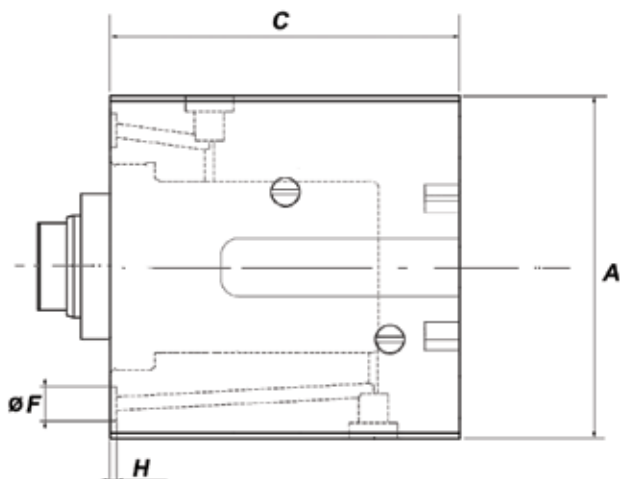
**F**



**OF**

クランプスタイル《E》にはお使いいただけません。

マニホールド式フロントポート  
取付具を使用しない一体型圧油供給ポート  
(Oリングは含まれています。)



圧油供給ポート最大内径: 最大3mm(Ø 25~50)、最大5mm(Ø 63~100)  
最大偏心: 0.5mm Viton®Oリングは含まれています。

Ø シリンダ内径	Ø ロッド	ストローク	C	A	B	F	H	G
25	18	20	77	65	45	10	1,9	51
		50	107					
32	22	20	80	75	55	10	1,9	60
		50	110					
40	22	20	93	85	63	10	1,9	65
		50	123					
50	28	20	95	100	75	10	1,9	80
		50	125					
63	28	20	105	115	90	13	1,9	95
		50	135					
80	36	20	120	140	110	13	1,9	118
		50	150					
100	45	20	130	170	140	13	1,9	140
		50	160					

# ショートストローク油圧シリンダ - 25MPa用

## 圧油供給ポート(種類と位置)

注文コード

**CE**



**O**

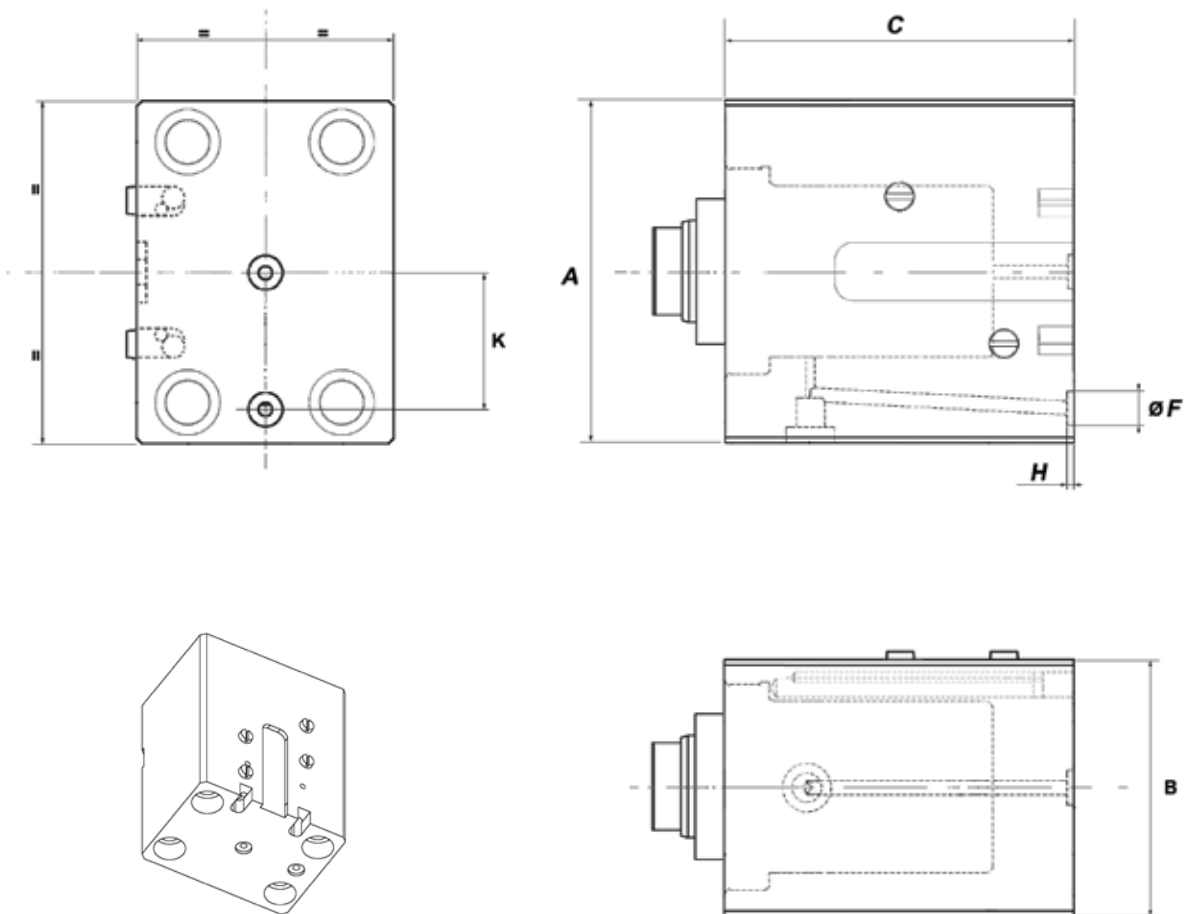
**R**



**OR**

クランプスタイル《 E 》にはお使いいただけません。

マニホールド式バックポート  
取付具を使用しない一体型圧油供給ポート  
(Oリングは含まれています。)



圧油供給ポート最大内径: 最大3mm(Ø 25~50)、最大5mm(Ø 63~100)  
最大偏心: 0.5mm Viton®Oリングは含まれています。

Ø シリンダ内径	Ø ロッド	ストローク	C	A	B	F	H	K
25	18	20	77	65	45	10	1,9	25,5
		50	107					
32	22	20	80	75	55	10	1,9	30
		50	110					
40	22	20	93	85	63	10	1,9	32,5
		50	123					
50	28	20	95	100	75	10	1,9	40
		50	125					
63	28	20	105	115	90	13	1,9	47,5
		50	135					
80	36	20	120	140	110	13	1,9	59
		50	150					
100	45	20	130	170	140	13	1,9	70
		50	160					

# ショートストローク油圧シリンダ - 25MPa用

## 圧油供給ポート(種類と位置)

注文コード

**CE**



**O**

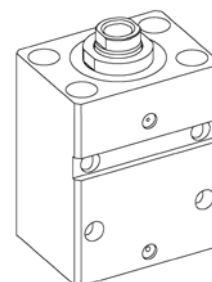
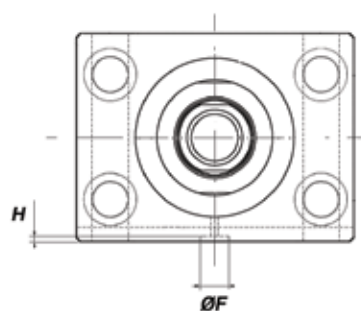
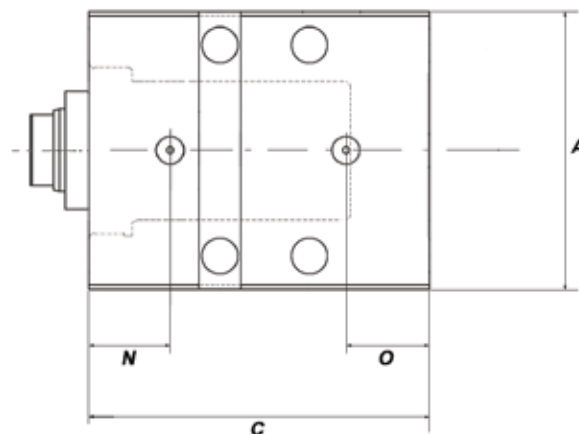
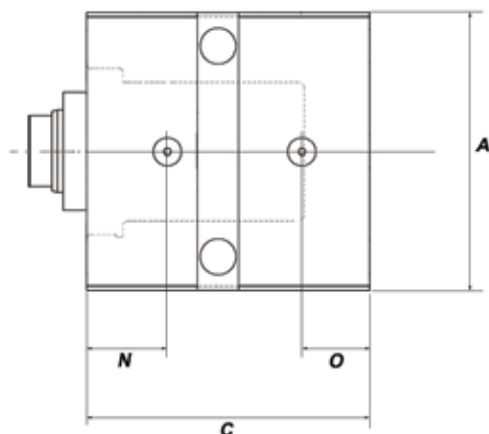
**E**



**OE**

クランプスタイル《C》にはお使いいただけません。

Oリング付横ポート  
 取付具を使用しない一体型圧油供給ポート  
 (Oリングは含まれています。)



圧油供給ポート最大内径: 最大3mm(Ø 25~50)、最大5mm(Ø 63~100)  
 最大偏心: 0.5mm Viton®Oリングは含まれています。

Ø シリンダ内径	Ø ロッド	ストローク	C	A	B	F	H	N	O
25	18	20	77	65	45	10	1,9	22	7
		50	107						
32	22	20	80	75	55	10	1,9	22	7
		50	110						
40	22	20	93	85	63	10	1,9	24	10
		50	123						
50	28	20	95	100	75	10	1,9	25	10
		50	125						
63	28	20	105	115	90	13	1,9	29	15
		50	135						
80	36	20	120	140	110	13	1,9	35	17
		50	150						
100	45	20	130	170	140	13	1,9	37	20
		50	160						

# ショートストローク油圧シリンダ - 25MPa用

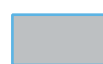
ロッド先端スタイル

注文コード

**CE**



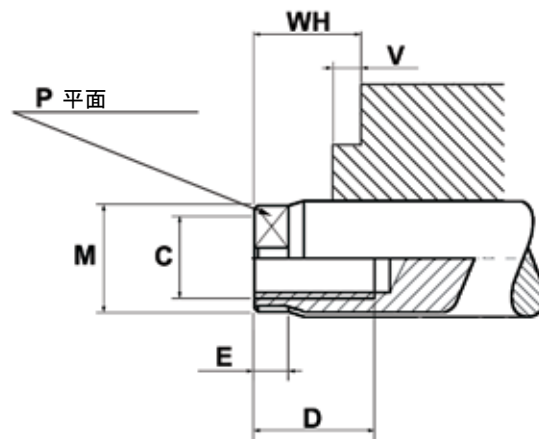
**G**



**G**

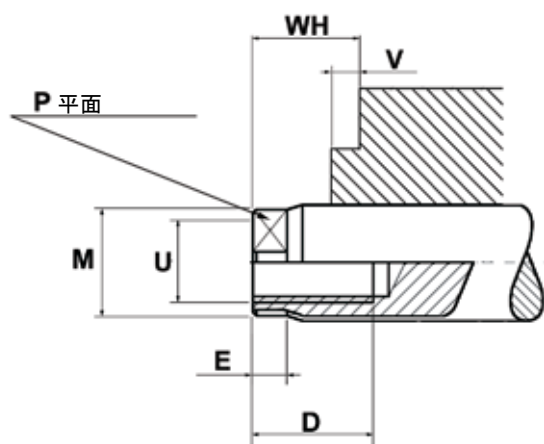
標準

メートルねじ  
(欧州規格)



**I**

UNF・UNEFねじ  
(米国規格)



∅ シリンダ内径	∅ ロッド	C	D	E	M	P	U	V	WH
25	18	M10×1,5	20	6	17	15	3/8-24	6,5	14
32	22	M12×1,75	20	5,5	21	18	1/2-20	8	15
40	22	M14×2	20	5,5	21	18	9/16-18	7	17
50	28	M20×2,5	30	8	27	24	3/4-16	8	20
63	28	M20×2,5	30	8	27	24	3/4-16	7	20
80	36	M27×3	40	11	35	32	1-12	7	20
100	45	M33×3,5	50	12	44	40	1-5/16-18	8	25

# ショートストローク油圧シリンダ - 25MPa用

マグネチックスイッチ取付用

注文コード

**CE**

✓

✓

✓

✓

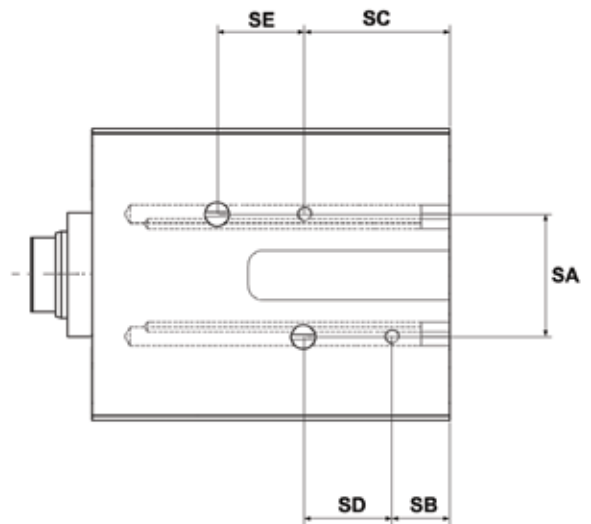
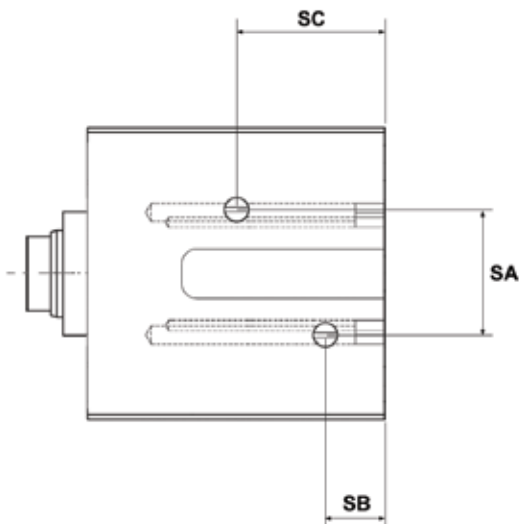
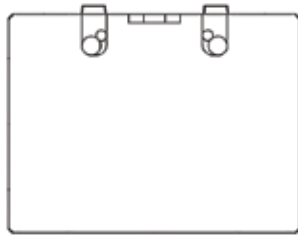
✓

**N**

✓

マイクロスイッチ取付用

マイクロスイッチ取付無し



∅ シリンダ内径	∅ ロッド	ストローク	SC	SD	SE	SA	SB	T	V
25	18	20	35	-	-	28	20	3	7
		50	30	35	30				
32	22	20	30	-	-	30	20	3	7
		50	40	30	30				
40	22	20	50	-	-	36	20	3	7
		50		30	30				
50	28	20	50	-	-	42	20	3	7
		50		30	30				
63	28	20	60	-	-	56	30	3	7
		50		30	30				
80	36	20	70	-	-	65	33	3	7
		50		37	30				
100	45	20	77	-	-	56	47	3	7
		50		30	30				

## ショートストローク油圧シリンダ – 25MPa用


マグネチックスイッチ(別注文)

注文コード

**MSU3**

∅ シリンダ内径	ストローク(mm)	
	20	50
025	MSU2	MSU2
032	MSU2	MSU2
040	MSU2	MSU3
050	MSU2	MSU3
063	MSU3	MSU3
080	MSU3	MSU3
100	MSU3	MSU3

マグネチックスイッチには、センサと接続ボックス間のケーブル長の異なる2つのバージョンがあります。上記の表では各シリンダに適したタイプを表示しています。



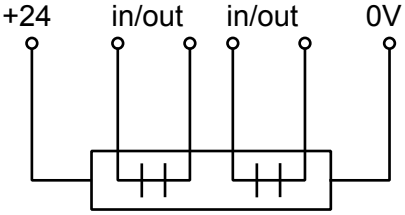
ワイヤ色

茶=+24V DC

青=0V DC

黒=in/out

白=in/out



### 技術データ

電源	24 DC ± 10%
保護機能	極性変換
出力	接点に汚れなき場合0V
最大開閉電圧	125V AC
最大開閉電流	0,8 A
最大開閉電力	30 W
通常負荷における電氣的動作	> di 200.000
機械的動作	> di 100.000.000
アイソレーション電圧	750V rms
最高使用温度	- 40 + 70 °C
通常負荷における最高温度	+ 50 °C
最大使用周波数	180 cpm
ケーブル(直径-被覆厚-ケーブル長)	6 × 0,14 × 3 m. シールド
シリアル信号接続	可能。最大スイッチ数:6
スイッチタイプ	電子式磁気抵抗スイッチ
再現性	> 0,05 mm.
最小ON時間	3 msec.

#### 警告

直流/交流磁界の干渉を防止するため、マグネチックスイッチ付のシリンダを鉄製の金型に使用する場合は、クランプ側を除いてシリンダ本体と外部の鉄製金型との間に適切な距離(最短25mm)をとることが必要です。

#### 規定:

ロッド伸長時の位置:スイッチを所定位置に挿入し、端部へスライドさせます。そこからゆっくりと反対方向にLEDが点灯するまで移動させます。同方向に約1mm移動させ、スクリューで固定します。

ロッド収縮時の位置:スイッチをゆっくりと所定位置に挿入し、端部へスライドさせます。同方向に約1mm移動させ、スクリューで固定します。適切なリードコントローラが必要です。付属品カタログをご覧ください。

## ショートストローク油圧シリンダ - 25MPa用

### 付属品

### 断熱板

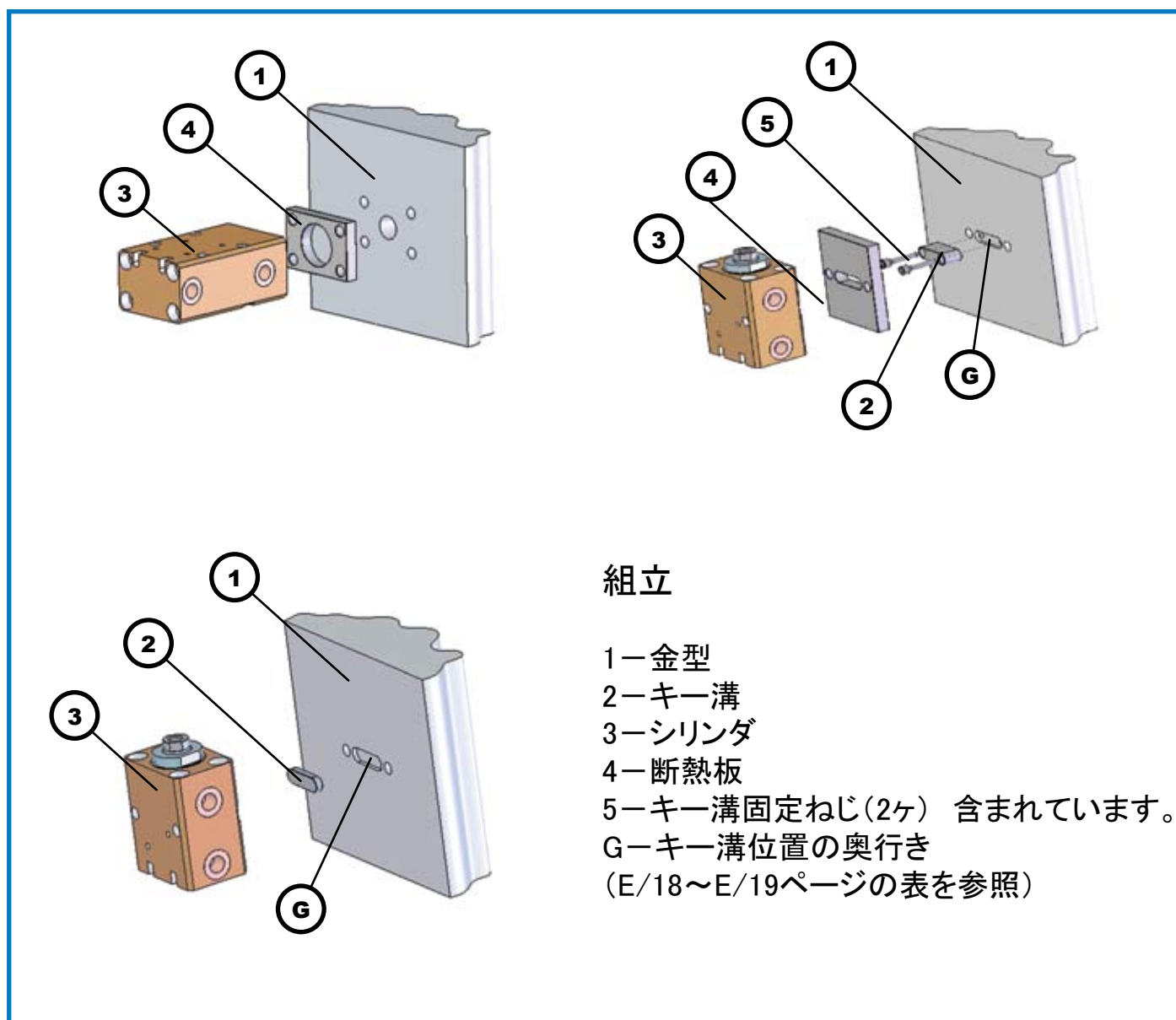
一般特長・技術的特長

断熱板は、熱硬化処理やアルミダイカスト用の金型などの高温用途に最適です。

最大熱抵抗	300 °C
最高使用温度	240 °C
温度低下能力	30 °C
25° Cでの圧縮強度	70 Kg.× mm <sup>2</sup>
200° Cでの圧縮強度	45 Kg.× mm <sup>2</sup>
面平行性	0,01 mm.

キー溝は下部取付の場合に中央揃えを行い、また、ピストン動作によるラジアルスラストがかかる中で固定ねじをサポートするのに最適です。

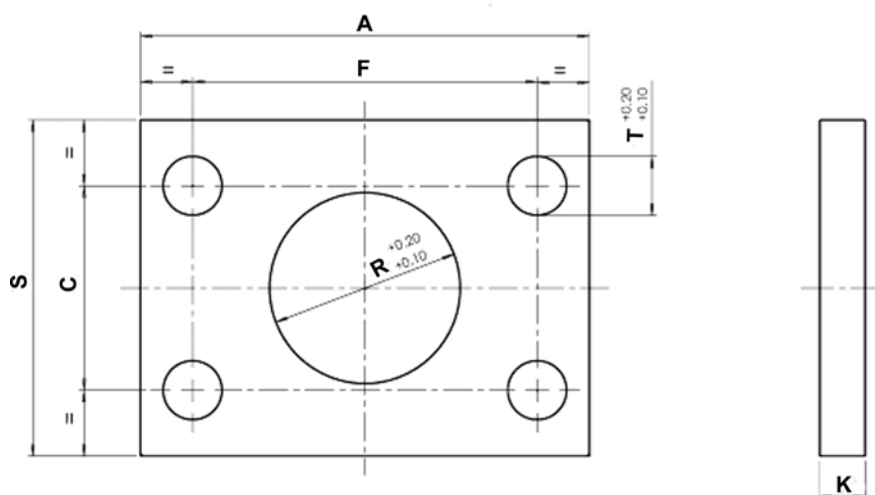
シリンダには、標準アウトプットタイプおよび断熱板使用に適したタイプの2バージョンがあります。



# ショートストローク油圧シリンダ - 25MPa用

付属品

フロント断熱板



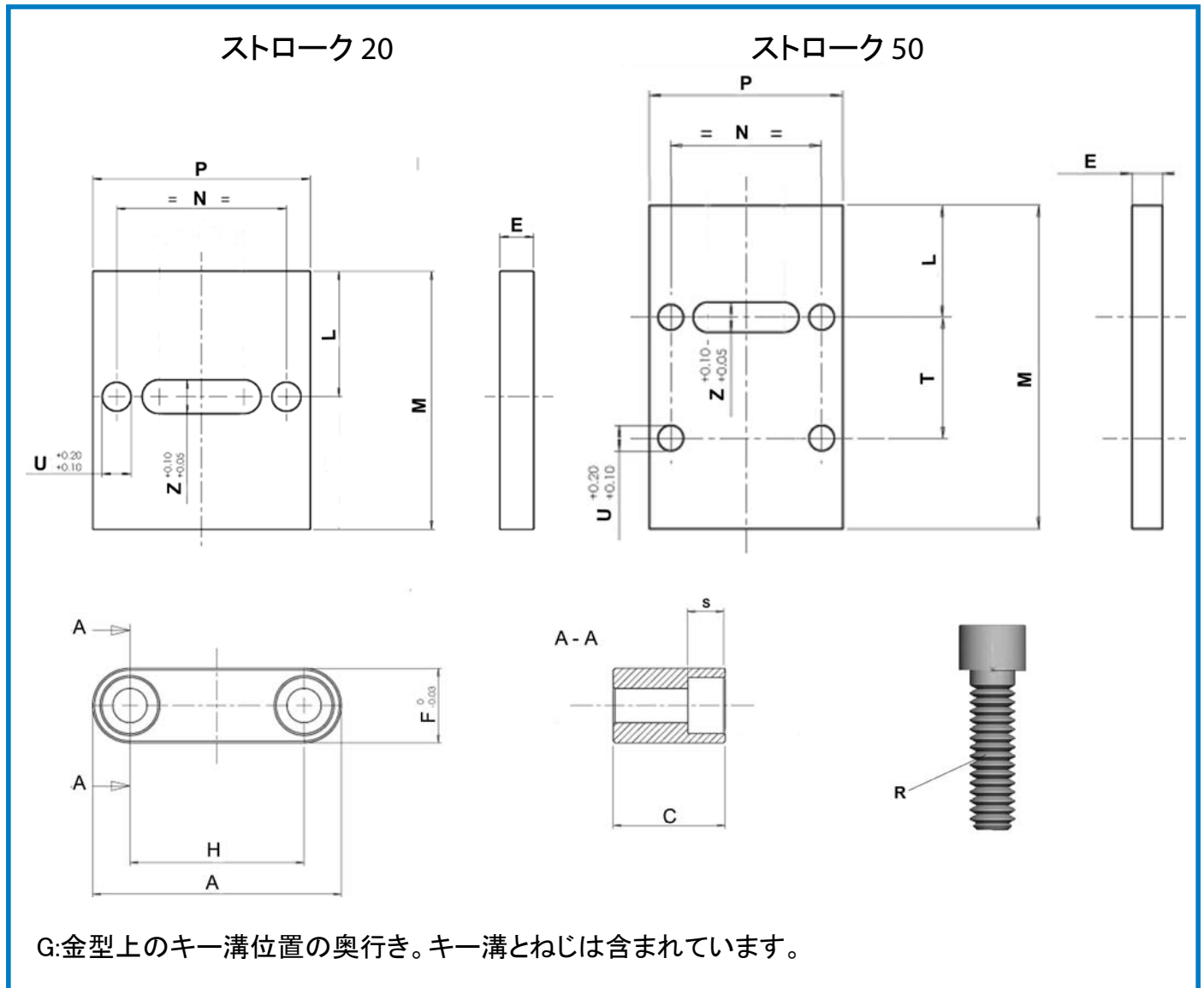
フロントポートタイプ《E》にはお使いいただけません。

∅ シリンダ内径	注文コード	A	S	K	R	F	C	T
025	REFIP025	64	44	10	32	50	30	8,5
032	REFIP032	74	54	10	34	55	35	10,5
040	REFIP040	84	62	10	34	63	40	10,5
050	REFIP050	99	74	10	42	76	45	13
063	REFIP063	114	89	10	50	90	55	13
080	REFIP080	139	109	10	60	110	75	17
100	REFIP100	169	139	10	72	135	95	17

# ショートストローク油圧シリンダ - 25MPa用

付属品

フロント断熱板



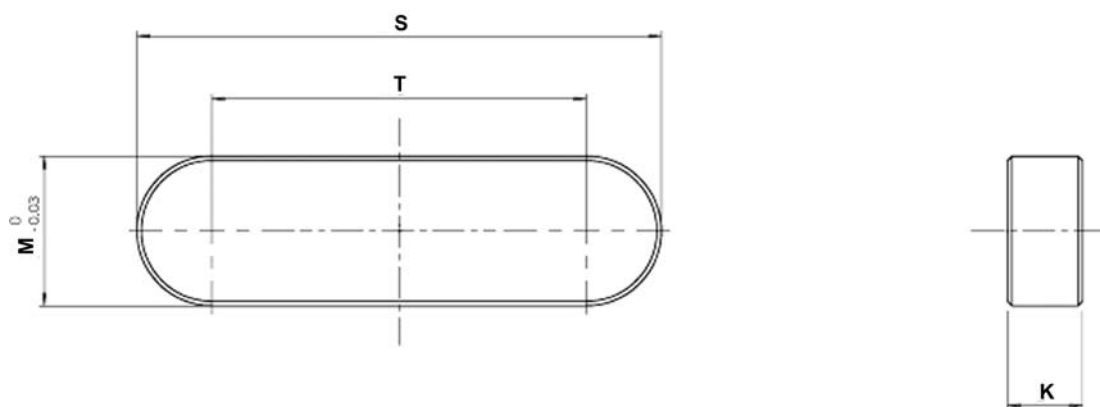
∅ シリンダ内径	注文コード	P	E	U	N	L	Z	G	M		T	F	H	C	R	S	A
									20	50							
025	REBIP025 000	64	10	8,5	50	37	10	3	76	106	40	10	25	15	M4	5	35
032	REBIP032 000	74	10	10,5	55	40	12	5	79	109	40	12	28	18	M5	6	40
040	REBIP040 000	84	10	10,5	63	43	12	5	92	122	45	12	33	18	M5	6	45
050	REBIP050 000	99	10	13	76	45	15	7	94	124	45	15	40	22	M6	7	55
063	REBIP063 000	114	10	13	90	55	15	7	104	134	40	15	55	22	M6	7	70
080	REBIP080 000	139	10	17	110	60	20	7	119	149	40	20	60	22	M10	11	80
100	REBIP100 000	169	10	17	135	70	20	7	129	159	30	20	90	22	M10	11	110

○ ストローク020または050を入れてください

# ショートストローク油圧シリンダ – 25MPa用

付属品

横取付け用キー溝

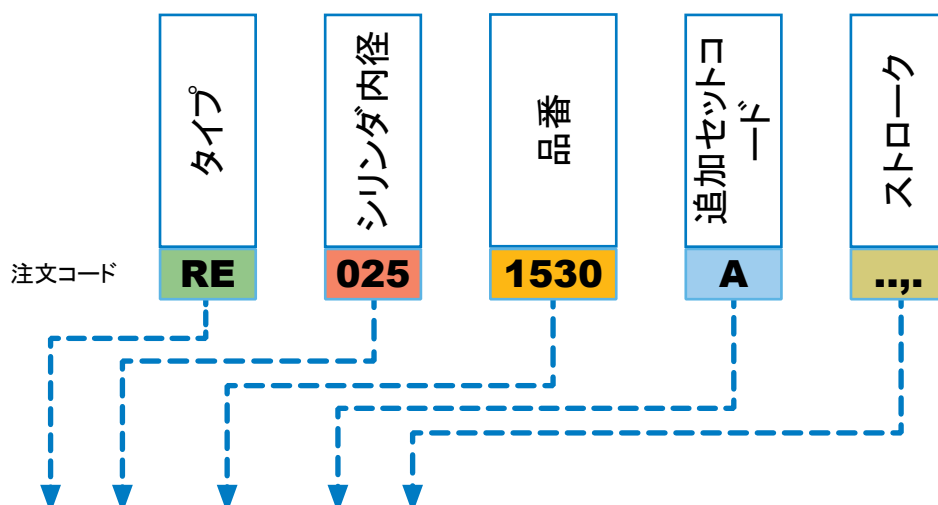


G:金型上のキー溝位置の奥行き

∅ シリンダ内径	注文コード	M	T	K	S	G
025	REKW025	10	25	5	35	3
032	REKW032	12	28	8	40	5
040	REKW040	12	33	8	45	5
050	REKW050	15	40	12	55	7
063	REKW063	15	55	12	70	7
080	REKW080	20	60	12	80	7
100	REKW100	20	90	12	110	7

# ショートストローク油圧シリンダ - 25MPa用

## スペアパーツ



RE	...	6010	A		ロッドシールキット	1
RE	...	6020	A		ピストンシールキット	5
RE	...	6030			一体型圧油供給用Viton® Oリング	
RE	...	0310			シール無ロッドカートリッジ	2
RE	...	0310	A		シール付ロッドカートリッジ	1+2
RE	...	6050			永久磁石	6

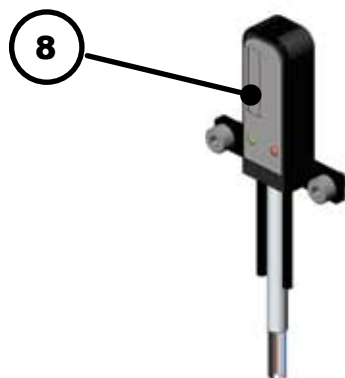
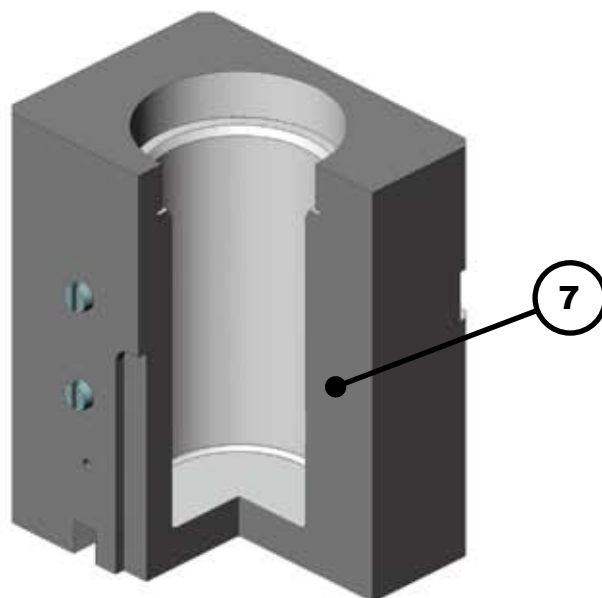
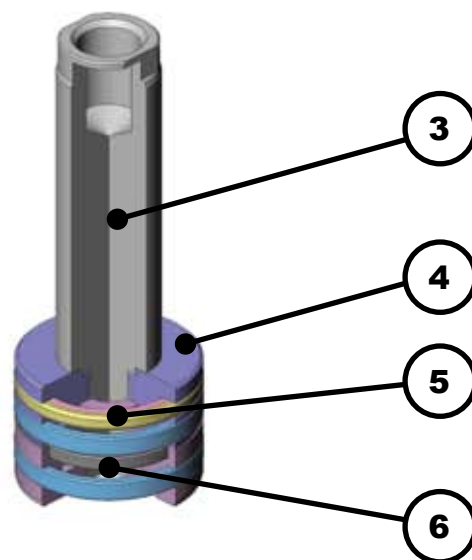
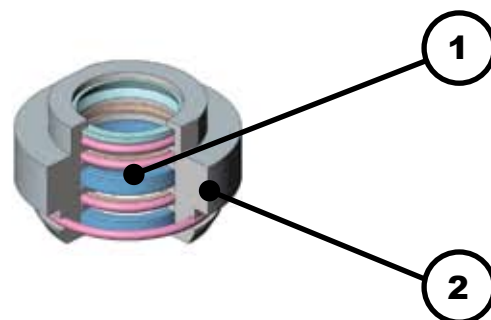
RE	...	1520	A		シール付ノンマグネチックピストン	4+5
RE	...	1510	A		シール付マグネチックピストン	4+5+6
RE	...	1120		...	ロッド先端スタイル《G》	3
RE	...	1121		...	ロッド先端スタイル《I》	3
RE	...	1530	A	...	ロッド先端スタイル《G》のマグネチックロッド-ピストングループ	3+4+6+5
RE	...	1531	A	...	ロッド先端スタイル《I》のマグネチックロッド-ピストングループ	3+4+6+5
RE	...	1540	A	...	ロッド先端スタイル《G》のマグネチックロッド-ピストングループ	3+4+5
RE	...	1541	A	...	ロッド先端スタイル《I》のマグネチックロッド-ピストングループ	3+4+5

RE	...	1930F		...	クランプスタイル《C》Oリング付前部圧油供給ポート用ボディ	7
RE	...	1930R		...	クランプスタイル《C》Oリング付後部圧油供給ポート用ボディ	
RE	...	1920M		...	クランプスタイル《E》右側BSPねじ式用ボディ	
RE	...	1920H		...	クランプスタイル《E》左側BSPねじ式用ボディ	
RE	...	1924M		...	クランプスタイル《E》右側NPTねじ式用ボディ	
RE	...	1924H		...	クランプスタイル《E》左側NPTねじ式用ボディ	
RE	...	1934E		...	クランプスタイル《E》Oリング付横圧油供給ポート用ボディ	
RE	...	1920D		...	クランプスタイル《E》左右BSPねじ式用ボディ	
RE	...	1924D		...	クランプスタイル《E》左右NPTねじ式用ボディ	

		MSU2			多機能スイッチ(E/15ページの表参照)	8
		MSU3			多機能スイッチ(E/15ページの表参照)	

# ショートストローク油圧シリンダ - 25MPa用

- 1 ロッドシール(キット)
- 2 ロッドカートリッジ
- 3 ロッド
- 4 ピストン
- 5 ピストンシール(キット)
- 6 ピストンマグネット(マグネチックシリンダ用)
- 7 ボディ
- 8 ねじ付マグネチックスイッチ(付属品)







VEGA S.r.l. は  
イタリアノプラスチック金型、ダイカスト金型用 油圧シリンダ専門メーカーです。  
標準規格品の他、特注シリンダも製作しております。  
世界38ヶ国に販売ネットワークを有し、どこでもサポートが受けられます。

## 金型用油圧システム

**VEGA S.r.l.**  
**Via De Gasperi, 16**  
**IT-21053 CASTELLANZA -VA**  
電話 **+39-0331-481077** イタリア  
電話 **+39-0331-480831** 輸出  
ファックス **+39-0331-481149**  
Eメール. **info@vegacyl.com**



**日本金型産業株式会社**

〒144-0051 東京都大田区西蒲田5-27-1  
TEL : 03(3733)6311 FAX : 03(3736)5300  
URL : <http://www.jtdtky.co.jp/>  
E-mail : [jtd@jtdtky.co.jp](mailto:jtd@jtdtky.co.jp)