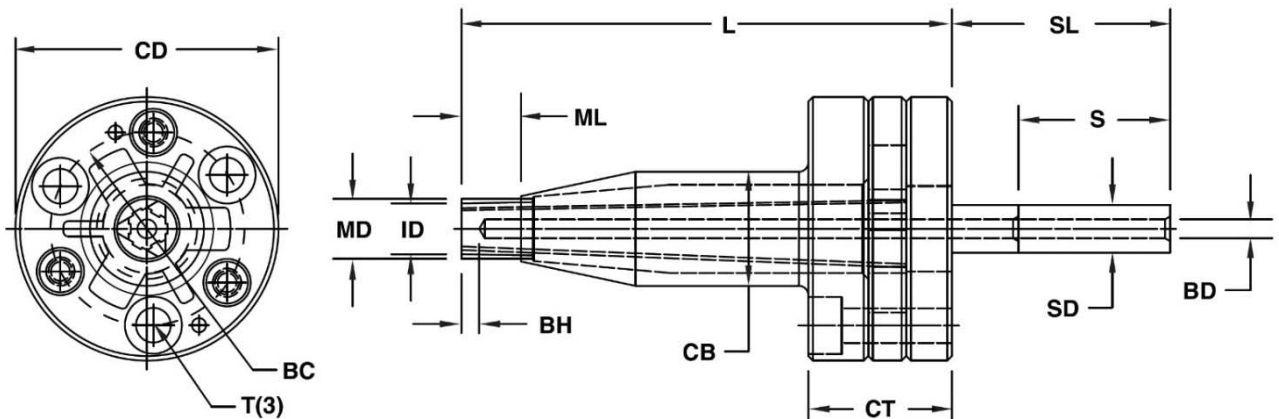


ダブルテールコラプシブルコア 小径タイプ (10mm)

小径ネジやキャップ・コネクタ等のアンダーカット処理が可能なコラプシブルコアです。

特徴

- * 内径 7-10mm のアンダーカット製品に対応可能。
- * クイックロックプレート構造により、メンテナンス時間を大幅に削減します。
- * サイクルタイム削減可能。



型式 : S10-Custom

MD	ID	ML	UC	CD	CB	CT
最大外径	最小内径	加工長さ	片側最大アンダーカット量	キャリア径	ボディ外径	キャリア厚み
10	7	10	0.38	44	19	24

L	SL	SD	S	BD	BH	BC	T
コア長さ	シャフト長さ	シャフト径	最大倒れ込み必要ストローク量	水穴径	水穴までの距離	ボルト取付径	取付ボルトサイズ
82	36	8	50	3	3	32	M5x25

御見積依頼時には製品図面 (dxf , step) のご提出をお願い致します。

- * 最大アンダーカット量及び最大倒れ込み必要ストローク量は、製品図によって決定されます。
- * コラプシブルコアは、製品形状に加工して納入致します。
- * 内径 10mm 以上の製品については、従来通りのダブルテールコラプシブルコアにて対応可能です。

