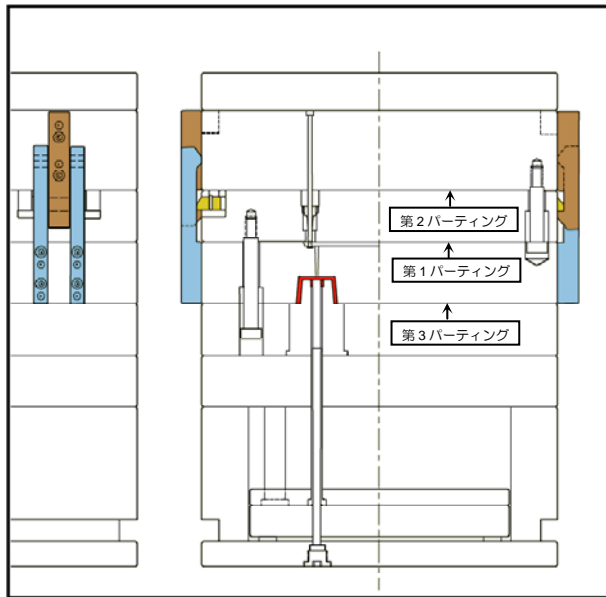


**PROGRESSIVE
COMPONENTS**

プレートロック <外付けタイプ>

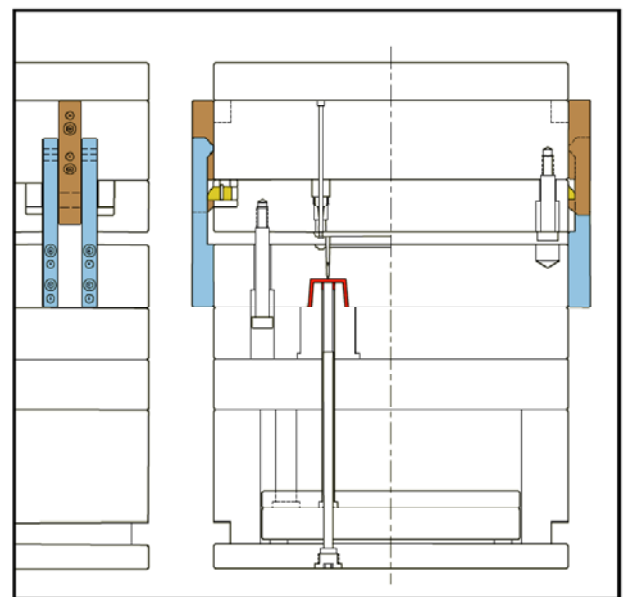


プレートロック<外付けタイプ>は最小の加工で3プレート用・2段突き出し用・ストリッパプレート用等の様々な用途にご使用頂けます。



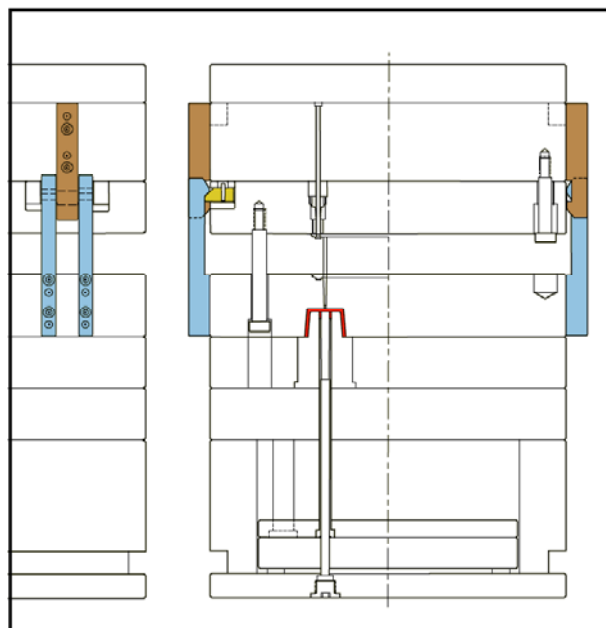
型締

3プレート使用例) 製品ランナを突出すために第1~第3パーティングをもつ金型構造



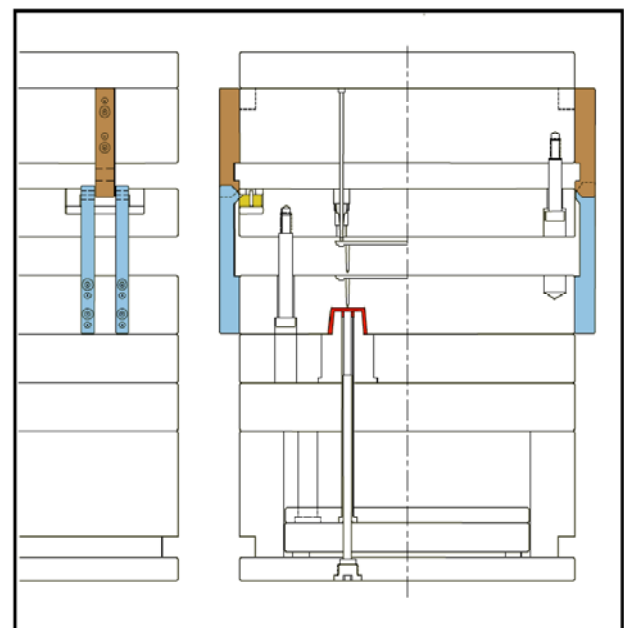
第1パーティング オープン

ゲートカットの際も、第2パーティングはプレートロックによって保持されています。



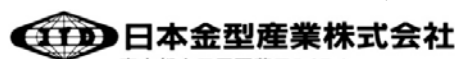
リリースポイント到達

プレートロックがリリースポイントに達すると第2パーティングが開き始めます。



第2パーティング オープン

第1と第2パーティングが完全に開いた後に、第3パーティングを開き製品を突出します。

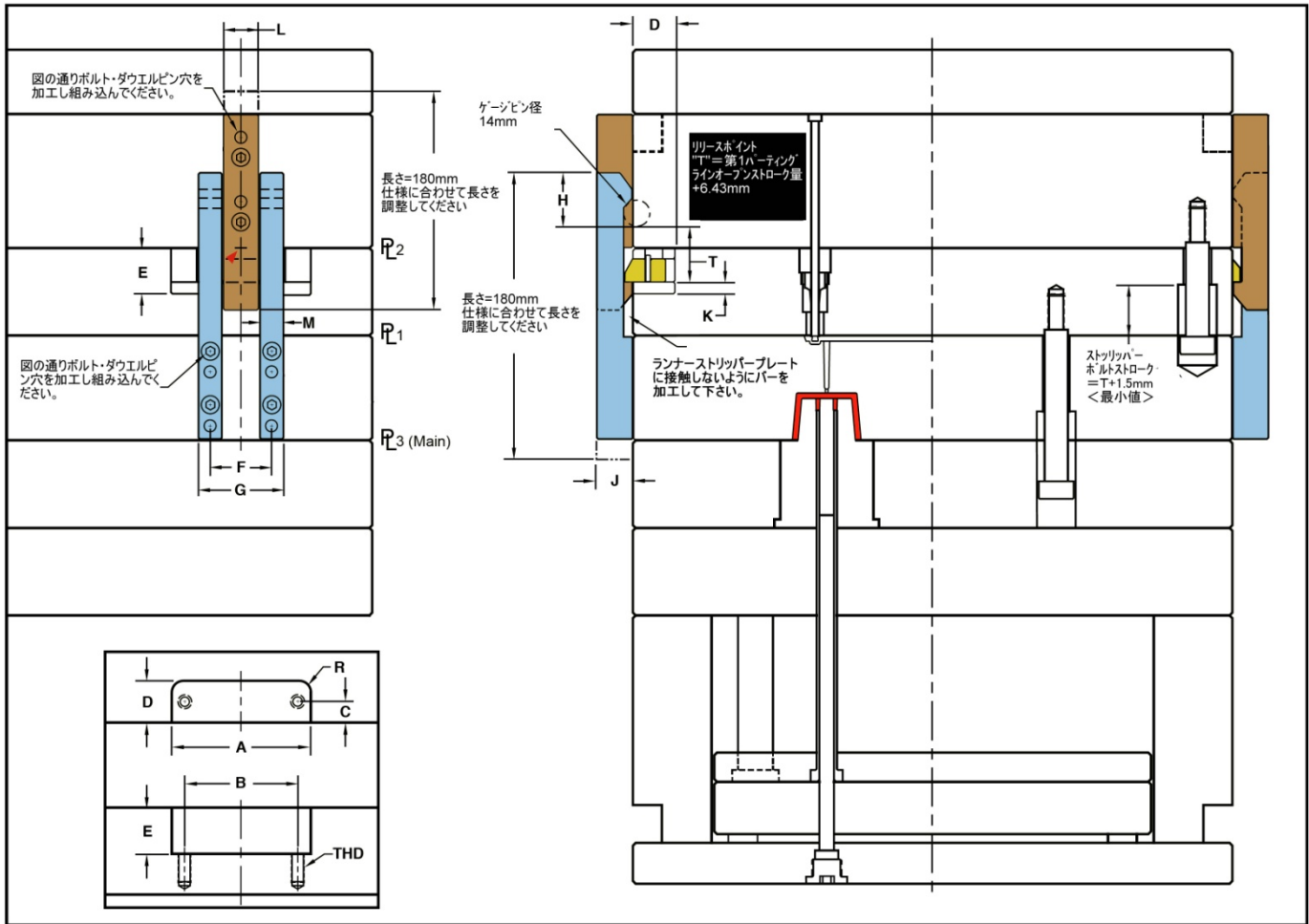


日本金型産業株式会社

東京都大田区西蒲田5-27-1
TEL:03(3733)6311 FAX:03(3736)5300
URL: <http://www.jtdtky.co.jp>
E-mail: jtd@jtdtky.co.jp

※ カタログ内容は予告なしにメーカーが変更している場合があります。

3 プレート用

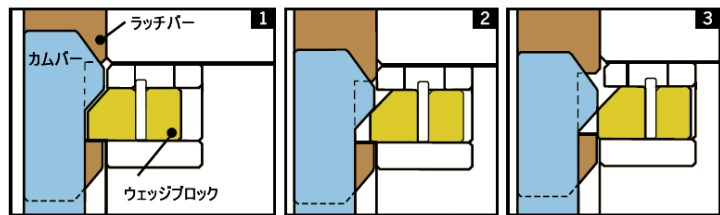


ミリサイズ

型式	A	B	C	D	E	F	G	H	J	K	L	M	R	THD
PLCM20	+0.3 -0.00	±0.1	±0.1	+0.3 -0.00	+0.3 -0.00	±0.1	参考値	参考値		+0.00 -0.03				M6-1.0 x 10mm

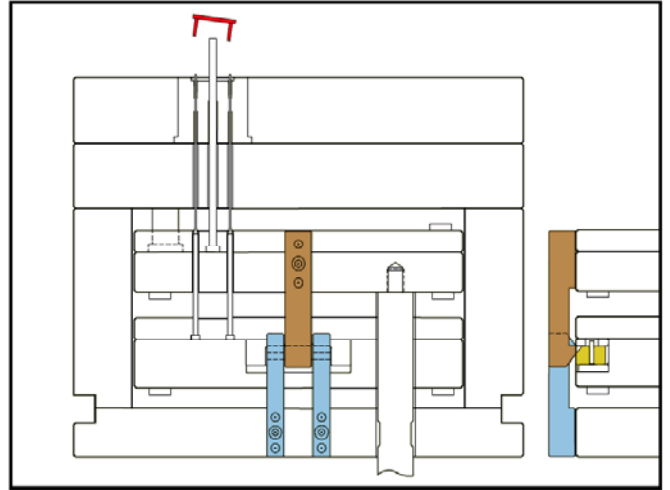
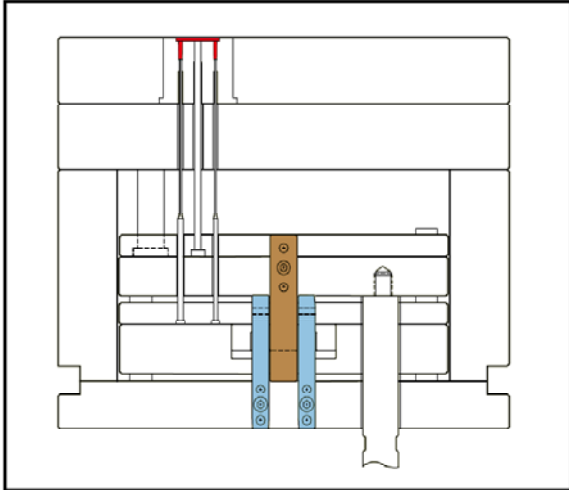
インフォメーション

- ◆ 上記のようにゲージピンを利用してカムバーの長さを調整し、寸法“T”を算出してください。
- ◆ 型締め時にウェッジブロックに重なるようラッチバーの長さを調整してください。
- ◆ 上記推奨図の通り、ダウエルピンとネジを使用してカムバー・ラッチバーをバランスよく設置してください。
- ◆ ストリッパプレートでのご検討の際は3・4ページをご参照ください。



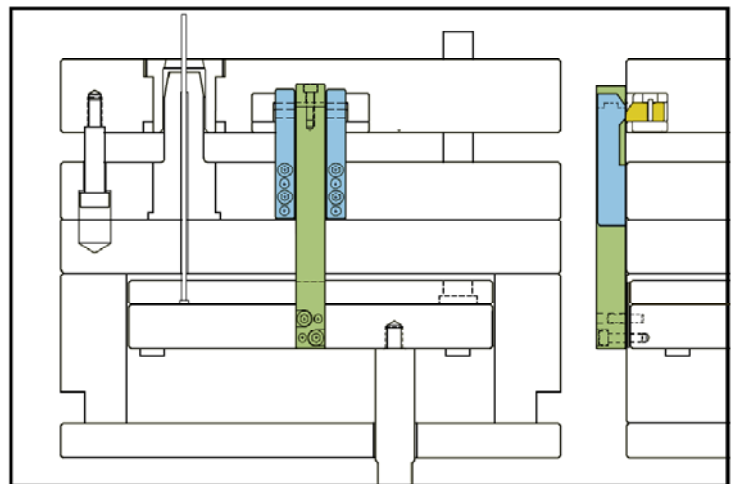
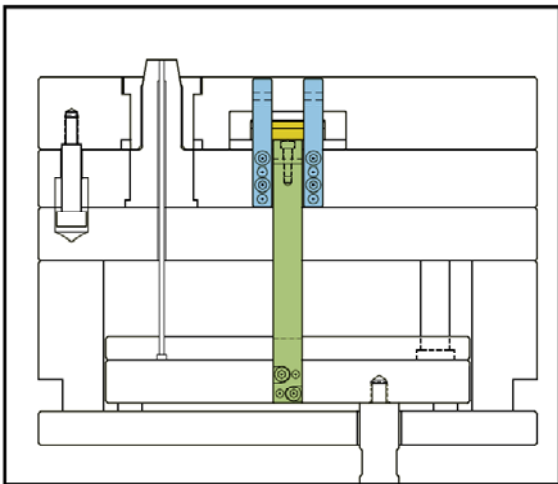
1. カムバーがウェッジブロックに接触する距離は第一パーティングライン開き量になります。
2. 図1の状態からカムバーを6.43mmストロークした状態です。ラッチバーがウェッジブロックから外れ第2パーティングラインが開き始めます。
3. 図1の状態からカムバーを7.88mmストロークした状態です。ウェッジブロックからラッチバーが完全に外れます

2 段突き出し用



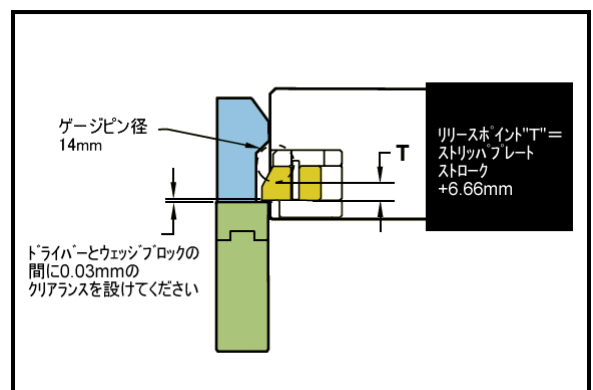
- ◆ セットしたリリースポイントまで 2 枚のエジェクタープレートと同時に動作させます。
- ◆ 加工・取付方法に関しましては 2 ページ目をご参照ください。ガイドとウェッジブロックは 1 段目のエジェクタープレートに取り付けてください。

ストリッパープレート用



- ◆ ドライバーはコアから成形品が取れるまで、ストリッパープレートを押し上げます。
- ◆ その後、ロックが外れ、ストリッパープレートから成形品を突き出します。

- ◆ ストリッパープレート動作で使用される際は、次ページに記載してある別売りのストリッパープレートキットが必要になります。その際は、ラッチバーを使用せずドライバー・キャップ・スペーサーに交換する必要があります。
- ◆ 加工・取付方法に関しましては 2 ページ目を参照ください。但し、リリースポイントの値については変わりますので右図をご参照ください。
- ◆ ドライバーをエジェクタープレートに取り付ける際はスペーサーをご使用ください。
- ◆ スペーサーの厚みは 0.75mm で金型とドライバーとの干渉を防ぎます。
- ◆ 各 부품の組込みは上図をご参照ください。



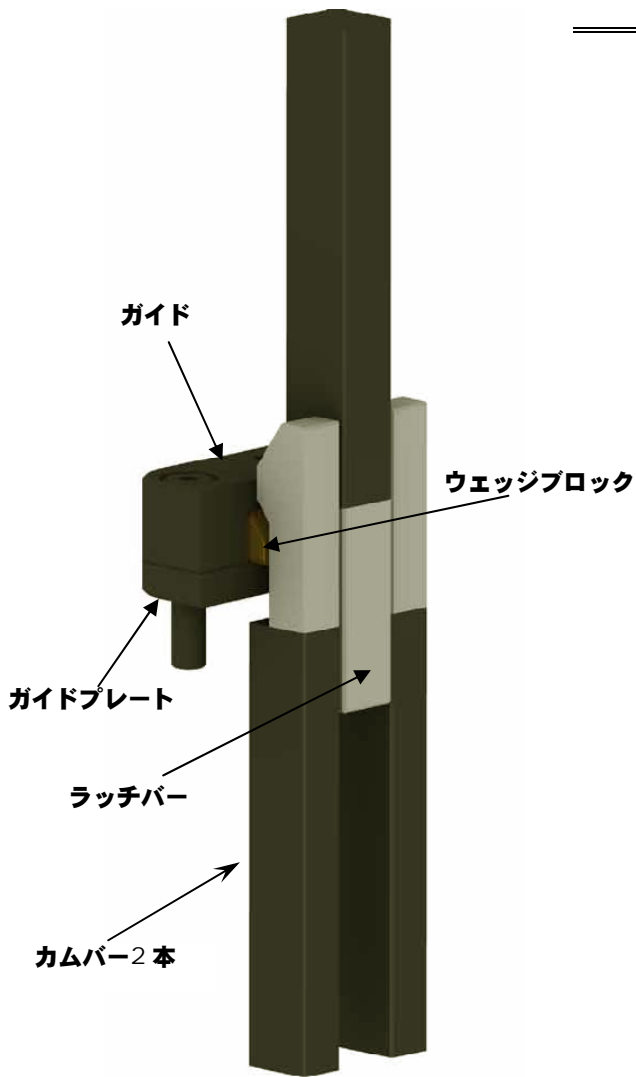
プレートロック標準キット

型式	詳細
PLCM20	プレートロックキット標準キット ミリサイズ

プレートロック標準キット詳細

- ◆ 下記 5 品番
- ◆ スプリング (2ヶ)
- ◆ M6-1.0 ボルト (2ヶ)
- ◆ 3mm ダウエルピン

型式	材質 / 硬度
ラッチバー	4340,35-40 HRC
カムバー2本	4340,35-40 HRC
ウェッジブロック	A2, 58-60 HRC
ガイド	H-13,52-54 HRC
ガイドプレート	H-13,52-54 HRC



ストリッパープレートキット

- ◆ 左図のようにラッチバーを使用せず、キャップ・ドライバー・スペーサーに交換して使用してください

型式	詳細
PLCM20-S	ストリッパープレートキット ミリサイズ

ストリッパープレートキット詳細

- ◆ キャップ (4340, 34-38 HRC)
- ◆ ドライバー (4140, 28-35 HRC)
- ◆ スペーサー (303, ステンレス 35-40 HRC)
- ◆ M5-0.8x30mm ボルト (キャップドライバー用)

