



マニホールド用ランナ止栓

(J T D オリジナル製品)

特長

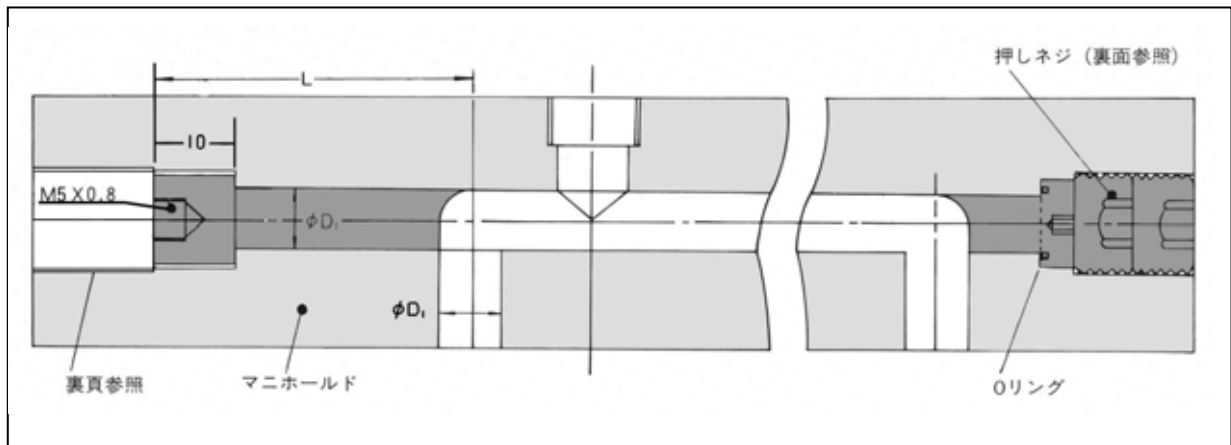
マニホールド用ランナは、手間のかかる R 付き止栓を標準化し、スムーズな樹脂流れを確保するための部品です。

特に色替えの場合に威力を発揮します。

A タイプ：深穴用（押ネジ 2 個付）

B タイプ：浅穴用（ステンレス O リング 1 個、押ネジ 2 個付）

抜き差し時にはヘッドの M 5 のタップ穴を利用して下さい。



規格寸法

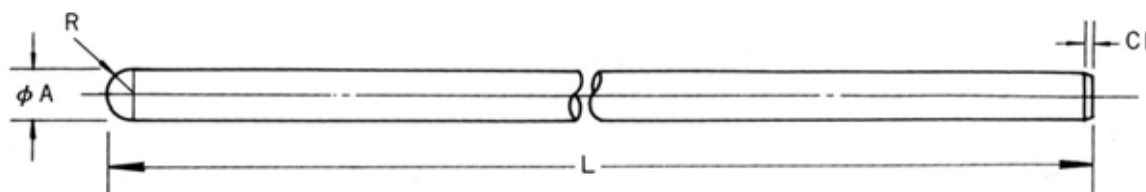
ランナ止栓 A タイプ							ランナ止栓 B タイプ(ステンレス O リング付)						
材質 S 4 5 C							材質 S 4 5 C						
カタログNo.	D1*	D2*	R	L	T	セット価格	カタログNo.	D1*	D2*	R	L	T	セット価格
SPG-08	8	13	4.0	40	10	¥2,500							
SPG-10	10	15	5.0	42	10	¥2,500	SPG-95	9.5	17	4.75	25	8	¥3,300
SPG-12	12	17	6.0	44	10	¥2,600	SPG-125	12.5	21	6.25	30	8	¥3,500
SPG-15	15	21	7.5	48	10	¥2,600	SPG-145	14.5	23	7.25	35	8	¥3,600

*D1の制作公差は-0.01 ~ -0.03, D2は+0, -0.2です

お問い合わせ 日本金型産業株式会社 TEL: 03-3733-6311 FAX: 03-3736-5300 E-mail: jtd@jtdtky.co.jp

位置決めピン

材質：S45C



一方のランナ方向に差し込み止栓をこれに突き当てることにより、簡単且つ確実に位置決めをするためのものです。

カタログ	A	R	L	定価
LBP08	$8^{+0}_{-0.15}$	4	300	¥500
LBP10	$10^{+0}_{-0.15}$	5	300	¥500
LBP12	$12^{+0}_{-0.15}$	6	300	¥500
LBP15	$15^{+0}_{-0.18}$	7.5	300	¥500

マニホールド加工寸法

A タイプ				B タイプ			
ランナ径	押しネジ仕様	下穴径	下穴深さ	ランナ径	押しネジ仕様	下穴径	下穴深さ
8	M16 × 1.5厚さ10	14.3	30				
10	M18 × 1.5厚さ10	16.3	30	9.5	M20 × 1.5厚さ10	18.3	30
12	M20 × 1.5厚さ10	18.3	30	12.5	M24 × 1.5厚さ12	22.3	32
15	M24 × 1.5厚さ12	22.3	32	14.5	M26 × 1.5厚さ12	24.3	32