



# HASCO®

## スプリングプランジャー ボールプランジャー

コンパクトで組み込みやすいスライドコア保持装置。面接触でボールが廻るので摩耗が少なく、寿命が長くなります。

### 各種タイプ豊富な品揃え



Z37



Z371  
ステンレス



Z370



Z36  
フランジタイプ



Z361  
ステンレスフランジタイプ



Z372



Z3721



Z373



Z374  
ステンレスツバ付タイプ



Z375  
ツバ付タイプ

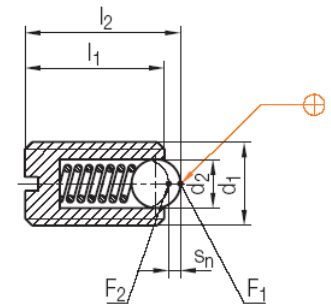
### ボールプランジャー Z37/... Z371/...



Z37/...  
Mat : 1.0718  
(SUM系)



Z371/...  
Mat : 1.4305  
(ステンレス SUS303系)



### 〈仕様〉

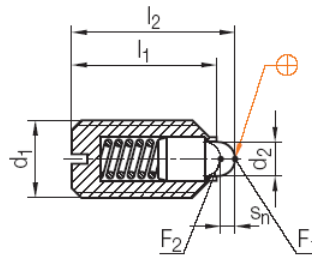
耐熱温度 max. °C	d2	sn	荷重		d1	l1	l2	型式	
			F1 [N] min	F2 [N] max				Z37/...	Z371/...
250	2,5	0,64	6	11,6	<b>M 4</b>	<b>9</b>	9,8	Z37/ 4x 9	Z371/ 4x 9
	3	0,72	8,8	13,3	<b>M 5</b>	<b>12</b>	12,9	5x12	5x12
	3,5	0,8	11,2	15,1	<b>M 6</b>	<b>14</b>	15	6x14	6x14
	5	1,2	18,5	29,5	<b>M 8</b>	<b>16</b>	17,5	8x16	8x16
	6	1,6	23,9	43	<b>M10</b>	<b>19</b>	21	10x19	10x19
	8	2	35,9	59,8	<b>M12</b>	<b>22</b>	24,5	12x22	12x22
	10	2,4	74	101,6	<b>M16</b>	<b>24</b>	27,5	16x24	16x24

お問い合わせ 日本金型産業株式会社 TEL: 03-3733-6311 FAX:03-3736-5300 E-mail : jtd@jtdtky.co.jp

**ボールプランジャ Z370/...**



Z370/...  
Mat : 1.0718 (SUM系)



**《仕様》**

耐熱温度 max. °C	d2	sn	荷重		l2	d1	l1	型式
			F1 [N]min	F2 [N]Max				
250	4	1,6	20	28	18	<b>M 8</b>	<b>16</b>	Z 370 /8x16
	4,5	2		36	21,5	<b>M10</b>	<b>19</b>	10x19
	6	2,8	25	48	25,5	<b>M12</b>	<b>22</b>	12x22
	8,5	3,6	50	76	28,5	<b>M16</b>	<b>24</b>	16x24
	10	5,2	80	112	36,5	<b>M20</b>	<b>30</b>	20x30

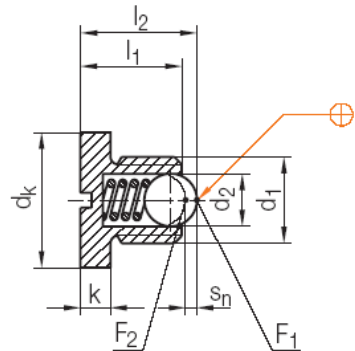
**フランジタイプ ボールプランジャ Z36/... Z361/...**



Z36/...  
Mat : 1.0718  
(SUM系)



Z361/...  
Mat : 1.4305  
(ステンレス SUS303系)



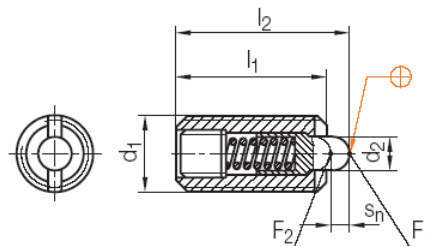
**《仕様》**

耐熱温度 max. °C	d2	dk	k	sn	荷重		l2	d1	l1	型式	
					F1 [N] min	F2 [N] max				Z36/...	Z361/...
250	2,5	6	2,5	0,64	6	11,6	9,8	<b>M 4</b>	<b>9</b>	Z36/ 4x9	
	3	8	3,5	0,72	8,8	13,3	12,9	<b>M 5</b>	<b>12</b>	5x12	
	3,5	10	5	0,8	11,2	15,1	15	<b>M 6</b>	<b>14</b>	6x14	
	5	13		1,2	18,5	29,5	17,5	<b>M 8</b>	<b>16</b>	8x16	Z361/8x16
	6	16	6	1,6	23,9	43	22	<b>M10</b>	<b>20</b>	10x20	
	8	18	7	2	35,9	59,8	24,5	<b>M12</b>	<b>22</b>	12x22	Z361/12x22

**Z372/...**



Z372/...  
Mat : 1.0718 (SUM系)



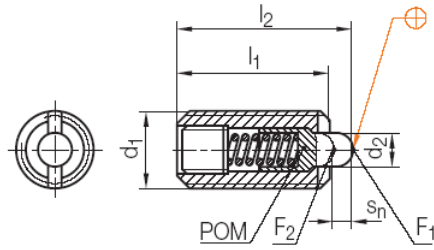
**《仕様》**

耐熱温度 max. °C	d2	sn	荷重		l2	d1	l1	型式
			F1 [N] min	F2 [N] max				
250	1	0,8	1,7	2,8	13	<b>M 3</b>	<b>12</b>	Z 372 /3x12
	1,5	1,2	5	12	16,5	<b>M 4</b>	<b>15</b>	4x15
	2,4	1,8	7	16	20,3	<b>M 5</b>	<b>18</b>	5x18
	2,7	2			22,5	<b>M 6</b>	<b>20</b>	6x20
	3,5	2,4	9	28	25	<b>M 8</b>	<b>22</b>	8x22
	4					<b>M10</b>		10x22
	6	3,2	15	44	32	<b>M12</b>	<b>28</b>	12x28
	7,5	4	45	80	37	<b>M16</b>	<b>32</b>	16x32
	10	5,6	70	112	47	<b>M20</b>	<b>40</b>	20x40
	12	8	80	144	62	<b>M24</b>	<b>52</b>	24x52

**Z3721 /...**



Z3721 /...  
Mat : 1.0718 ( SUM 系 )



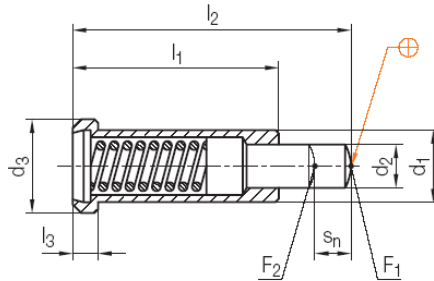
**《 仕様 》**

耐熱温度 max. °C	d2	sn	荷重		l2	d1	l1	型式	
			F1 [N] min	F2 [N] max					
100	1,5	1,2	5	12	16,5	M 4	15	Z 3721 /4x15	
	2,4	1,8	7	16	20,3	M 5	18	5x18	
	2,7	2						6x20	
	3,5	2,4	9	28	25	M 8	22	8x22	
	4							M10	10x22
	6	3,2						15	44
		7,5	4	45	80	37	M16	32	16x32

**Z373 /...**



Z373 /...  
Mat : 1.0718 ( SUM 系 )



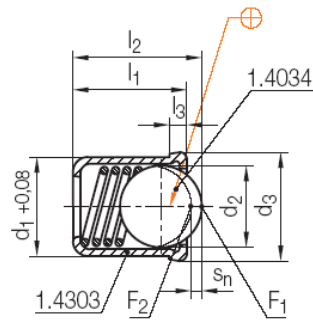
**《 仕様 》**

耐熱温度 max. °C	d3	l3	d2	sn	荷重		l2	d1	l1	型式
					F1 [N] min	F2 [N] max				
250	13	4	5,9	5,5	45	100	40	10	30	Z373 /10x30

**ツバ付タイプ ボールプランジヤ Z374/...**



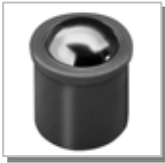
Z374 /...  
Mat : 1.4303 ( ステンレス SUS303 系 )



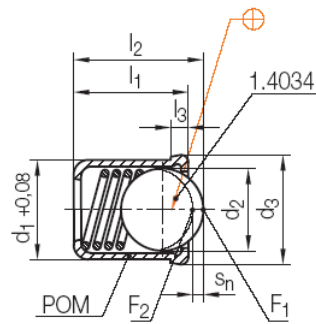
**《 仕様 》**

耐熱温度 max. °C	d3	l3	d2	sn	荷重		l2	d1	l1	型式
					F1 [N] min	F2 [N] max				
250	4,6	1	3	0,7	2	4	5,9	4	5	Z374 /4x5
	5,6		4	0,8	4	5,6	7	5	6	5x6
	6,5		5	1,2	6	9,6	8,5	6	7	6x7
	8,5		6,5	1,4						10,8

**ツバ付タイプ ボールプランジャ Z375/...**



Z375 /...  
Mat : POM (ポリアセタール)



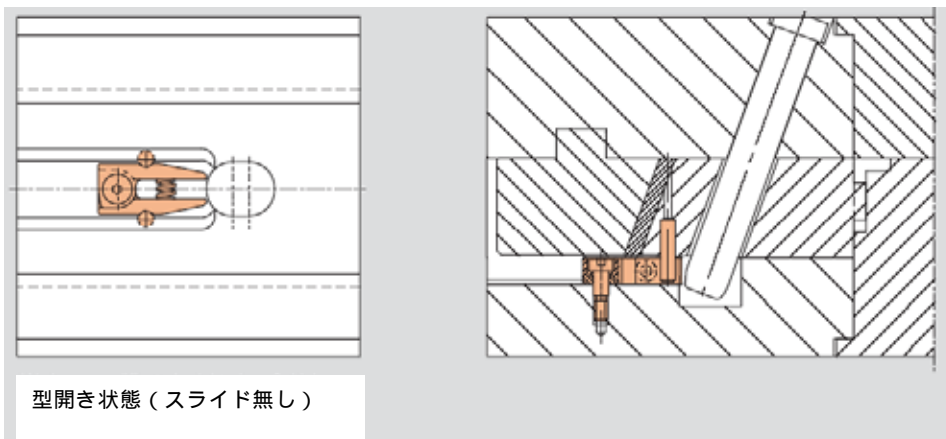
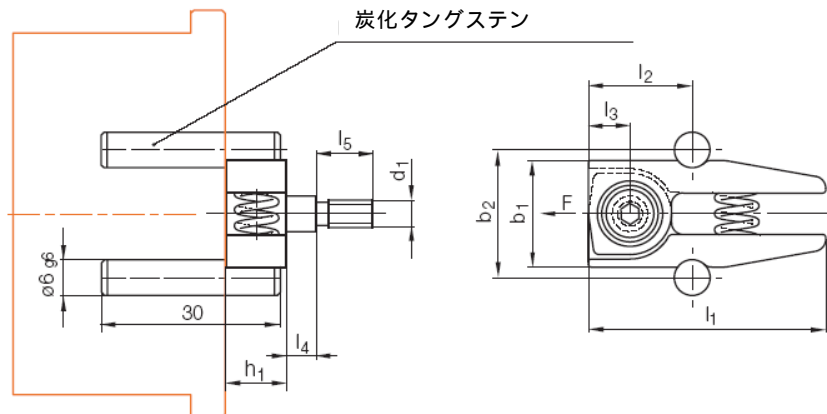
**〈仕様〉**

耐熱温度 max. °C	d3	l3	d2	sn	荷重		l2	d1	l1	型式
					F1 [N]min	F2 [N]max				
50	4,6	1	3	0,7	3,5	5,6	5,9	4	5	Z375 /4x5
	5,6		4	0,8	5	7,2	7	5	6	5x6
	6,5		5	1,2	8	11,2	8,5	6	7	6x7
	8,5		6,5	1,4	9	13,6	10,8	8	9	8x9

**〈参考〉 スライドリテーナ Z189/...**



Z189 /...  
Mat : 1.7131  
硬度 : HRC54 + 2



型開き状態 (スライド無し)

**〈仕様〉**

F[N]	b2	b1	d1	l5	l4	l3	l2	l1	h1	型式
100	21,5	18	M 5	9,5	5,1	7	17,5	40	10	Z189 / 10
150	25,5	22	M 6	11	6,1	7,5	18	43	12	12
250	31,5	28			3,1	9,5	20,5	50	16	16

カタログ内容は予告なしにメーカーが変更している場合があります。