

# HASCO®

## ラッチロックユニット Z174

HASCO ラッチロックユニット Z174/... は射出成形金型及びダイキャスト金型の第2パーティングラインの型開閉の制御に適しています。

- ◆ ラッチロックユニット Z174/... は、金型の速い開閉速度にも対応可能です。
- ◆ 耐摩耗性に優れています。
- ◆ 第1、第2パーティングラインの開閉順序・ストロークを制御することが可能です。
- ◆ 金型に最低2個取り付けてください。

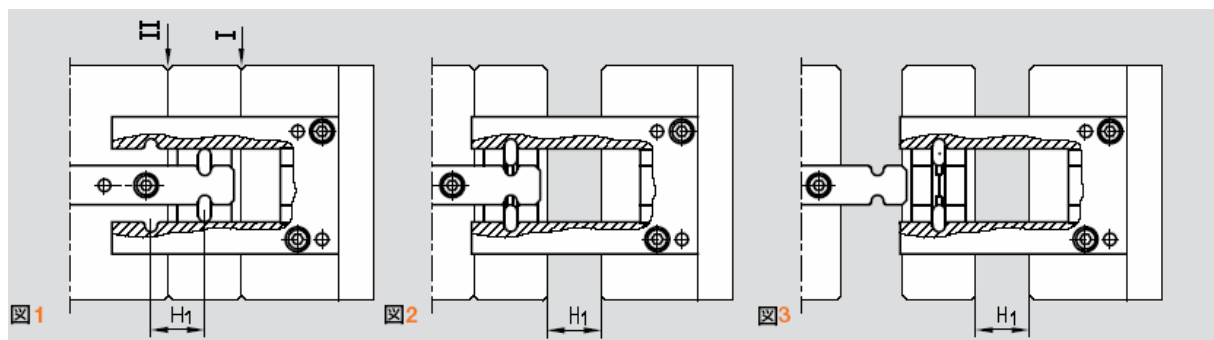
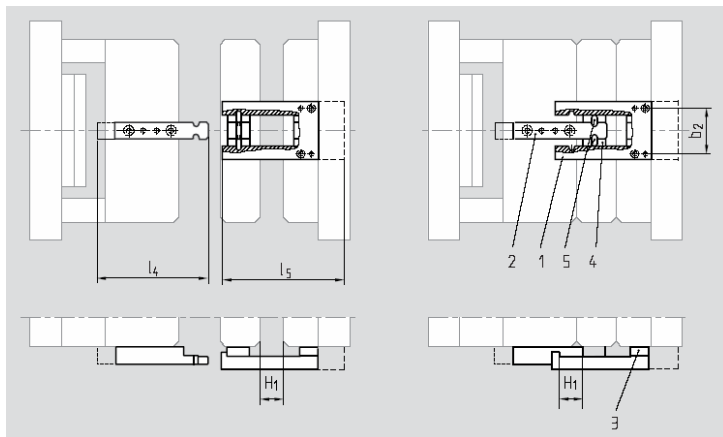


図1. 第1及び第2パーティングラインが閉じた状態。

図2. 第1パーティングラインがH1開くとキャッチ(5)はコントロールブラケット(1)のくぼみ(A)に入り、ラッチバー(2)が開放されます。同時にPLはロッキング部1.4.5によって固定されます。

図3. 第1及び第2パーティングラインが開いた状態。

金型が閉じる時は、開く時と反対に動きます。

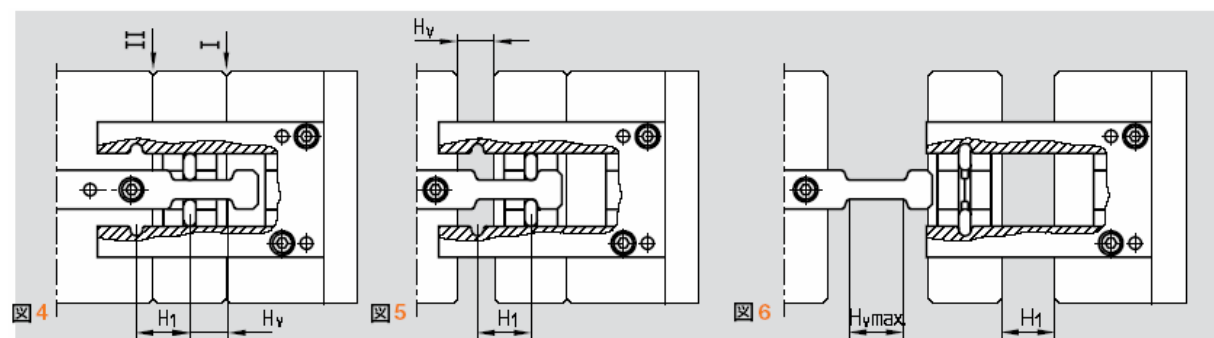


図4. 第1及び第2パーティングラインが閉じた状態。

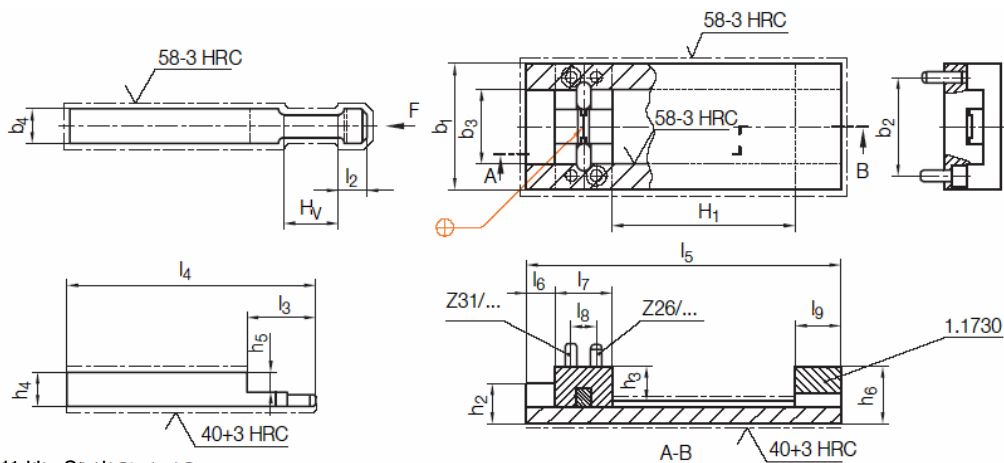
図5. 第2パーティングラインがH<sub>V</sub>開く。(第1パーティングラインは摩擦力により閉となる。)

図6. 第1パーティングラインが開き始め、H1開くとキャッチ(5)がコントロールブラケット(1)のくぼみに入ります。

ラッチバー(2)が開放され、同時にPLはロッキング部1.4.5によって固定されます。

金型が閉じる時は、開く時と反対に動きます。

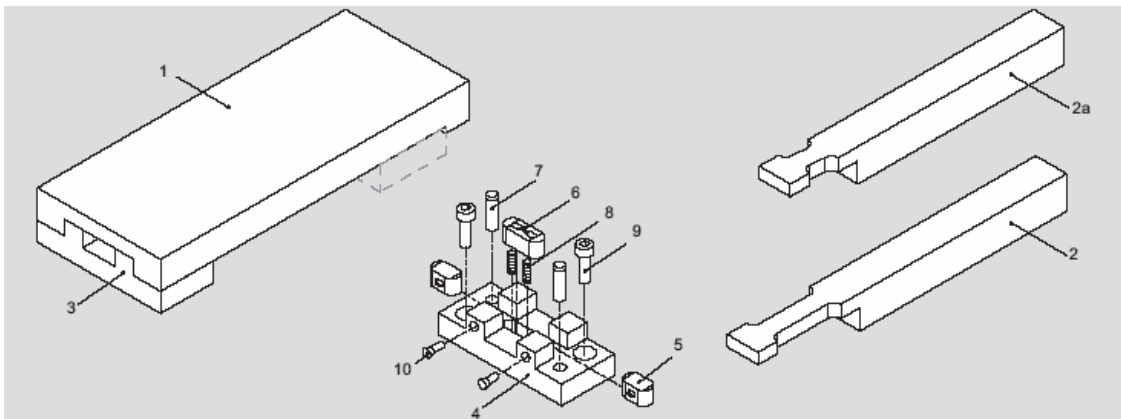
お問い合わせ 日本金型産業㈱ TEL: 03-3733-6311 FAX:03-3736-5300 E-mail: jtd@jtdtky.co.jp



H1;Hv=Stroke

F [N]	Z 26	Z 31	h6	h5	h4	h3	h2	b4	b3	b2	l9	l8	l7	l6	l5	l4	l3	l2	b1	H1		HV	型式
																				min.	max.		
16000	6 x 20	4 x 12	22.3	10	16	9.3	16	15	30.05	40	20	10	20	10	140	140	40	9.75	50	4	90	0	Z174/ 50 x 90 x 0
																					20	0	20
																					130	0	Z174/ 50 x 130 x 0
																					50	0	50
27000	6 x 20	6 x 16	30.3	13	21	12.3	22	20	45.05	60	34	16	34	15	200	200	66	16.75	80	5.5	117	0	Z174/ 80 x 117 x 0
																					32	0	32
																					167	0	Z174/ 80 x 167 x 0
																					75	0	75
48000	8 x 24	8 x 18	37.5	16	27	15.5	27	25	60.05	80	45	22	45	15	250	250	95	22.25	100	7	145	0	Z174/ 100 x 145 x 0
																					50	0	50
																					195	0	Z174/ 100 x 195 x 0
																					80	0	80

### 個別部品



### 部品リスト

部品番号	部品名称	数量	材質	硬度
1	コントロールブラケット	1	1.2764	40/58 HRC
2	ラッチバー-Hv有り	1	1.2764	40/58 HRC
2 a	ラッチバー-Hv無し			
3	スペーサー	1	1.1730	650 N/mm2
4	キャッチハウジング	1	1.2764	54 HRC
5	キャッチ	2	1.2767	54 HRC
6	ストップ	1	1.2764	54 HRC
7	ダウエルピン	2	Z 26 / . . .	60 HRC
8	スプリング	2	1.7103	-
9	六角穴付ボルト	2	Z 31 / . . .	-
10	止めネジ	2	DIN 963	-