

# HASCO®

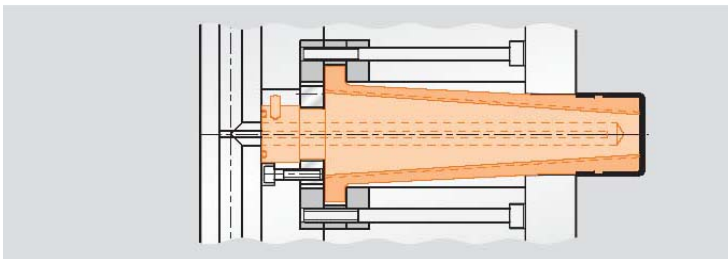
## コラプシブルコア Z3600/.../S

HASCO コラプシブルコア Z3600/.../S は、高精度でアリ溝形状加工されたコア及びセンターピンで構成されております。センターピンを引き抜くとコアが内側に倒れる機構を利用して製品内側のネジ形状や切り欠き突起、内側全周溝などの 360° 円周のアンダーカットを処理致します。個々の製品形状に沿ったコラプシブルコアの製作が可能。

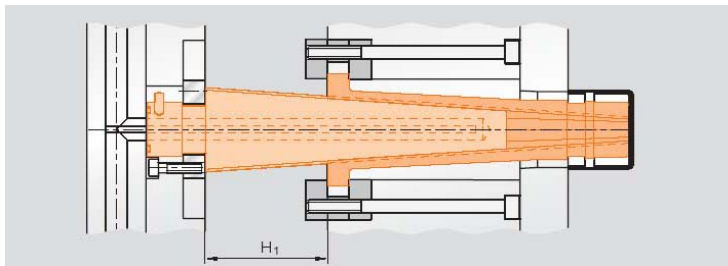
### HASCO コラプシブルコアの特徴

- ◆ シンプルなデザインにより金型をコンパクト化。
- ◆ 金型の開閉動作でアンダーカット処理ができ、回転装置不要。
- ◆ サイクルアップ可能。
- ◆ 1個取りから多数個取りに対応可能。
- ◆ センターピンは、水穴が加工されており冷却可能。
- ◆ 成型温度 360 までの熱可塑性樹脂に対応。
- ◆ スプリング機構を使用しておらず、繰返し精度が非常に高い。
- ◆ コーティングも可能。

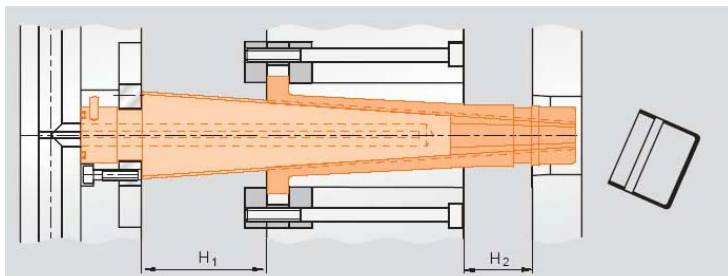
### 使用例



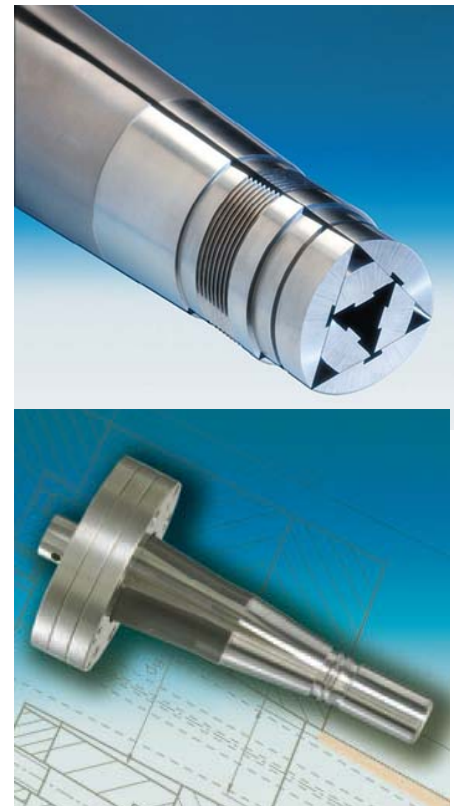
可動側プレートが所定の位置にある型開き状態。



中間プレートとストリッパープレートが“H1”開き先端コアが内側に倒れます。  
“H1”ストローク寸法を厳守すること。  
そのストローク寸法は成形品の外径、内径、アンダーカット量により適切なストローク寸法を HASCO から指示致します。



ストリッパープレートが“H2”開き製品をコアから落下させます。  
金型の開閉順序の制御が必要となります。



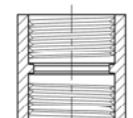
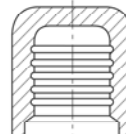
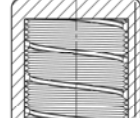
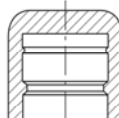
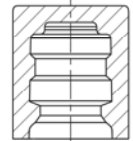
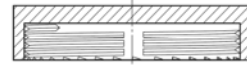
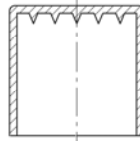
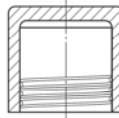
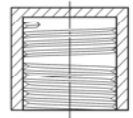
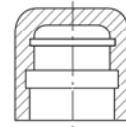
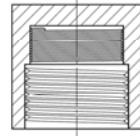
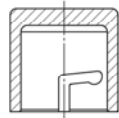
**日本金型産業株式会社**

東京都大田区西蒲田5-27-1  
TEL:03(3733)6311 FAX:03(3736)5300  
URL: <http://www.jtdtky.co.jp>  
E-mail: [jtd@jtdtky.co.jp](mailto:jtd@jtdtky.co.jp)

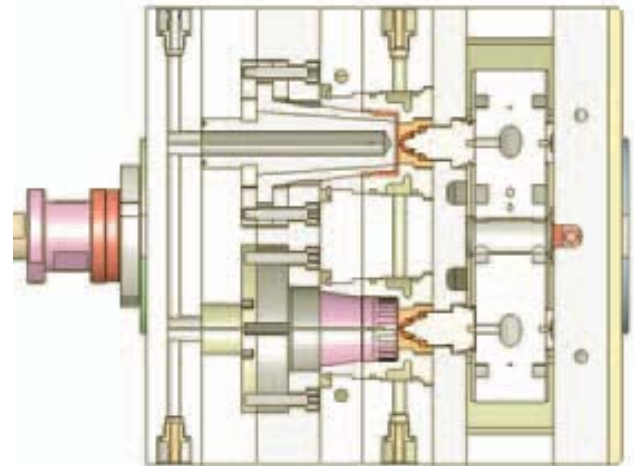
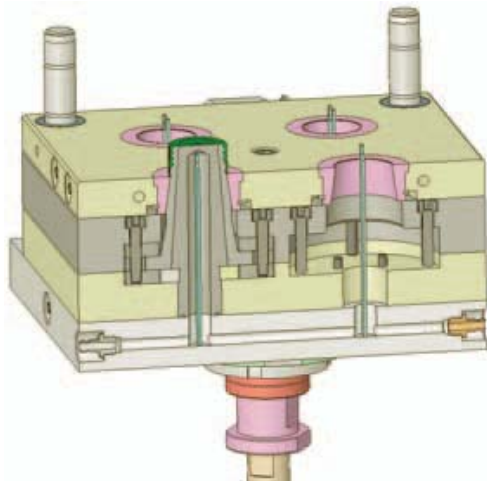
## 加工例



## 製品例



## ホットランナ型におけるコラプシブルコア使用例



## テクニカルデータ

製品	: 38N Cap
製品寸法	: 外径42 mm x 高さ23.5 mm
成形材料	: PP
製品重量	: 5.4 g
ショット重量	: 21.6 g
キャビティー数	: 4個
サイクルタイム	: 10.5 秒
製品ピッチ	: 120 x 120 mm
金型寸法	: 296 x 296 mm
コラプシブルコア	: Z 3600 / S
二段突出し装置	: Z 169 / 30
ホットランナ	: Z 202/ 32 x 50 バリュースhotノズル



成形品

## 御見積依頼の際は、下記項目のご連絡をお願い致します。

- \*1. 成形品のデータ ( Palasolid , Step , VDAFS , SAT , dxf , dwg , PRT )
- \*2. キャビティー数
- \*3. 成形材料 (添加物の有無)
- \*4. 成形材料の収縮率 (可能であれば、成形材料の英文仕様書のご提出をお願い致します)

御注文後、HASCO 社にて製作承認の為の図面を作成し、お客様にてご承認頂いた後にコラプシブルコアの製作を開始致します。