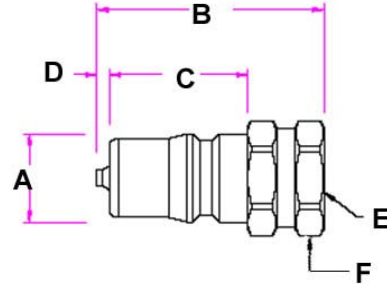


フォスター製 バルブ付き継ぎ手

(米国 FOSTER 社製)

ISO7241-1、シリーズB準拠の FHK シリーズ継ぎ手

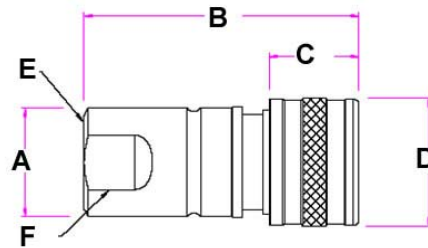
プラグ (M)



※ABCD 上段はインチサイズ、下段はミリサイズ表記

| 型式 | 本体 | ネジサイズ | 材質 | A | B | C | D | E | F |
|-----|------|---------|------|-------|-------|-------|------|---------------------|------------|
| K1S | 1/8" | 1/8 FPT | スチール | 0.48 | 1.23 | 0.75 | 0.07 | 1/8-27 FEMALE NPT | 9/16 HEX |
| K1B | " | " | 真鍮 | 12.19 | 31.24 | 19.05 | 1.78 | " | " |
| K2S | 1/4" | 1/4 FPT | スチール | 0.62 | 1.57 | 0.89 | 0.12 | 1/4-18 FEMALE NPT | 3/4 HEX |
| K2B | " | " | 真鍮 | 15.75 | 39.88 | 22.61 | 3.05 | " | " |
| K3S | 3/8" | 3/8 FPT | スチール | 0.79 | 1.78 | 1 | 0.2 | 3/8-18 FEMALE NPT | 13/16 HEX |
| K3B | " | " | 真鍮 | 20.07 | 45.21 | 25.40 | 5.08 | " | " |
| K4S | 1/2" | 1/2 FPT | スチール | 1.02 | 1.89 | 1.11 | 0.17 | 1/2-14 FEMALE NPT | 1-1/16 HEX |
| K4B | " | " | 真鍮 | 25.91 | 48.01 | 28.19 | 4.32 | " | " |
| K6S | 3/4" | 3/4 FPT | スチール | 1.29 | 2.38 | 1.42 | 0.3 | 3/4-14 FEMALE NPT | 1-5/16 HEX |
| K6B | " | " | 真鍮 | 32.77 | 60.45 | 36.07 | 7.62 | " | " |
| K8S | 1" | 1 FPT | スチール | 1.60 | 2.86 | 1.65 | 0.3 | 1-11 1/2 FEMALE NPT | 1-5/8 HEX |
| K8B | " | " | 真鍮 | 40.64 | 72.64 | 41.91 | 7.62 | " | " |

ソケット (F)



※ABCD 上段はインチサイズ、下段はミリサイズ

| 型式 | 本体 | ネジサイズ | 材質 | A | B | C | D | E | F |
|-----|------|---------|------|-------|--------|-------|-------|---------------------|---------------------|
| H1S | 1/8" | 1/8 FPT | スチール | 0.69 | 1.92 | 0.68 | 0.94 | 1/8-27 FEMALE NPT | 9/16 WRENCH FLATS |
| H1B | " | " | 真鍮 | 17.53 | 48.77 | 17.27 | 23.88 | " | " |
| H2S | 1/4" | 1/4 FPT | スチール | 0.88 | 2.3 | 0.69 | 1.13 | 1/4-18 FEMALE NPT | 3/4 WRENCH FLATS |
| H2B | " | " | 真鍮 | 22.35 | 58.42 | 17.53 | 28.70 | " | " |
| H3S | 3/8" | 3/8 FPT | スチール | 1 | 2.56 | 0.82 | 1.38 | 3/8-18 FEMALE NPT | 7/8 WRENCH FLATS |
| H3B | " | " | 真鍮 | 25.40 | 65.02 | 20.83 | 35.05 | " | " |
| H4S | 1/2" | 1/2 FPT | スチール | 1.25 | 2.82 | 1.02 | 1.81 | 1/2-14 FEMALE NPT | 1-1/8 WRENCH FLATS |
| H4B | " | " | 真鍮 | 31.75 | 71.63 | 25.91 | 45.97 | " | " |
| H6S | 3/4" | 3/4 FPT | スチール | 1.5 | 3.49 | 1.24 | 2.19 | 3/4-14 FEMALE NPT | 1-5/16 WRENCH FLATS |
| H6B | " | " | 真鍮 | 38.10 | 88.65 | 31.50 | 55.63 | " | " |
| H8S | 1" | 1 FPT | スチール | 1.84 | 4.16 | 1.28 | 2.5 | 1-11 1/2 FEMALE NPT | 1-5/8 WRENCH FLATS |
| H8B | " | " | 真鍮 | 46.74 | 105.66 | 32.51 | 63.50 | " | " |

お問い合わせ 日本金型産業㈱ TEL: 03-3733-6311 FAX:03-3736-5300 E-mail: jtd@jtdtky.co.jp