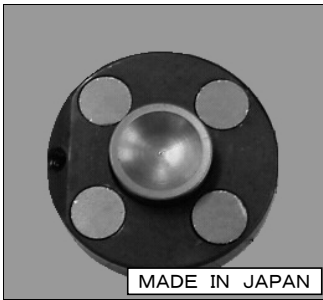


# 逆流防止チェックリング

(モルテン美土里製)



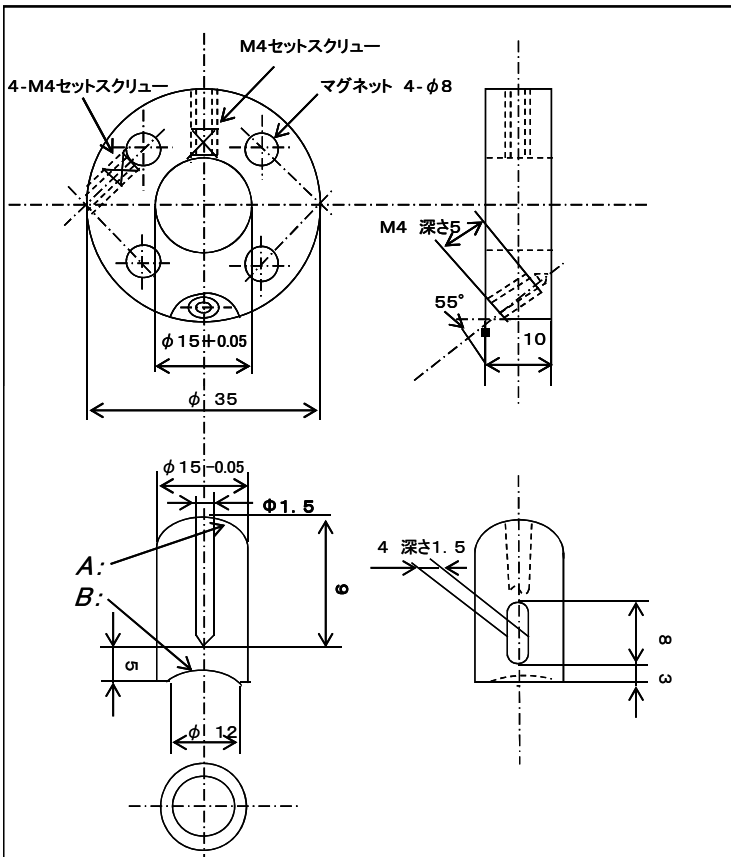
**強力マグネット：サマリウムコバルト磁石使用**  
**【スクルーの逆流防止リングのへたり、摩耗チェックに最適！】**

逆流防止リングが正常に機能しないと、  
 樹脂の逆流、ヒケや寸法のバラツキ原因となります。

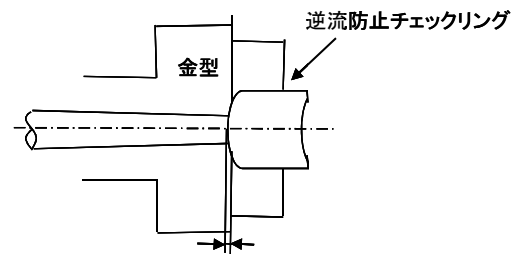
マグネット式で金型への取り付け、取り外しが簡単にできます。

逆流防止チェックリングは、オーダーメイドです。

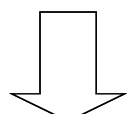
御注文の際はA、Bサイズをご指示下さい。



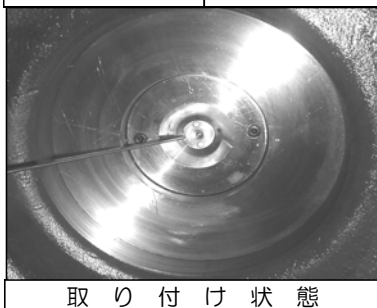
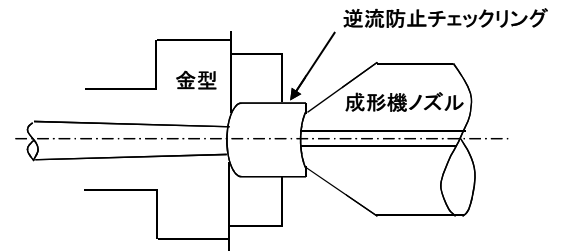
① 逆流防止チェックリングを金型ノズルタッチ部に取り付けます。



中央部がスライド構造の為ノズル合わせが容易です。



② 成形機のノズルタッチ後成形を開始します。



取り付け状態

	R10用	R15用	R20用	御注文サイズ(mm)		
A:	R10	R15	R20	A:	B:	数量:
B:	R11	R16	R21	ご注文例：成形機ノズルがR10の場合 「A：R10、B：R11」		

A : B : サイズはノズル R10、15、20用と御注文願います。  
 その他のサイズは御問合せ下さい。



**警告 (1) 火傷の恐れがあります。**

使用中の逆流防止チェックリングは高温になっている可能性があります。  
 必ず耐熱性手袋を着用してお取り扱い下さい。



**注意 (2) 300℃を超える高温でのご使用は、磁力の低下の原因となります。**