



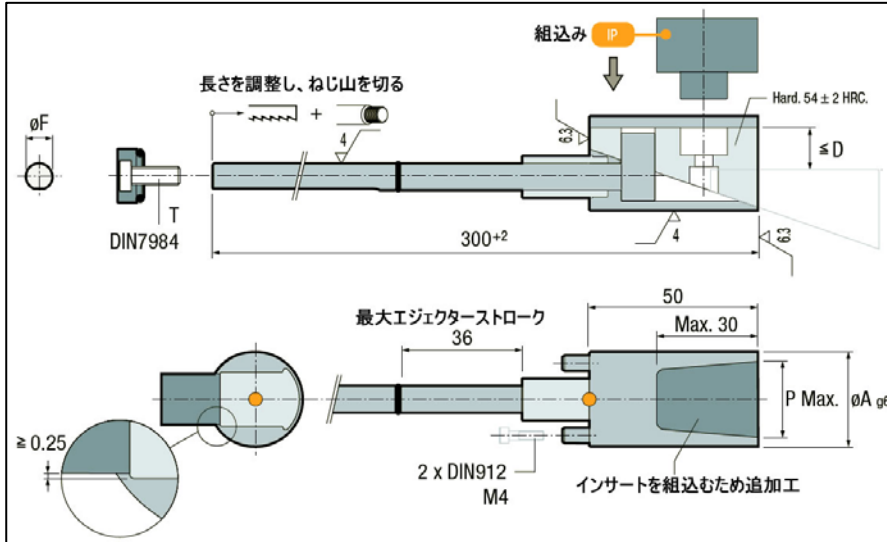
世界のよい品を安く早く

ハウジングリフター / インサートリフター

(CUMSA)

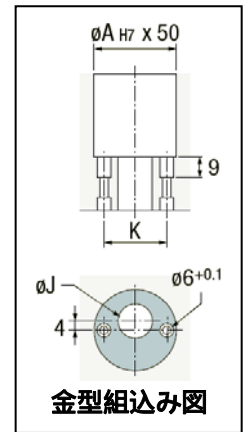
ハウジングリフター

INOX (ステンレス材) 1.4034 硬度 44±2HRC



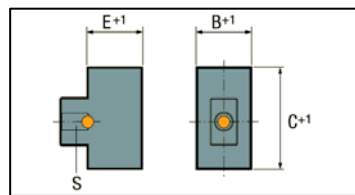
型式	A	D	F	J	K	P	R	T	U	V	インサートリフター
PC.285016	28	12	8	14	20	15.5	2	M5 x 16	14	6	IP.163016
PC.365022	36	16	10	15	27.5	21.5	2.5	M6 X16	18	8	IP.223020

- 最小のエジェクターストロークで 16 mm までのアンダーカット処理が可能です。
- ベースユニットとスライドは、調整が可能で簡単に組み込めます。
- ハウジングの前面を加工する必要があります。
- アングルパーツを使わずに、突出し方向と同じ向きに製品を取り出せます。



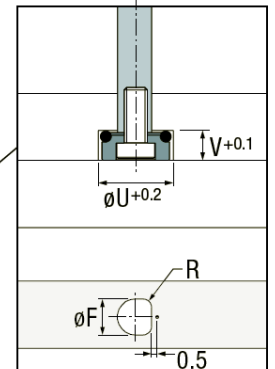
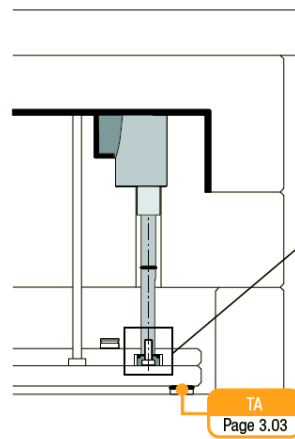
金型組み込み図

インサートリフター

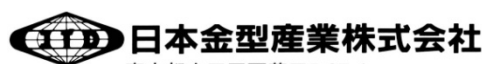


型式	B	C	E	S	材質
IP.163016	16	30	16	M5	1.2344 - 47 ± 1 HRC
IP.223020	22	30	20	M5	1.2344 - 47 ± 1 HRC
IP.363044	36	30	24	M5	1.2344 - 47 ± 1 HRC
IP.444044	44	40	30	M6	1.2344 - 47 ± 1 HRC
IP.363024	36	30	24	M5	MOLDMAX XL - 30 ± 2HRC
IP.444030	44	40	30	M6	MOLDMAX XL - 30 ± 2HRC

(注) TA...安全ストッパー(別カタログ参照)



裏面もご覧下さい



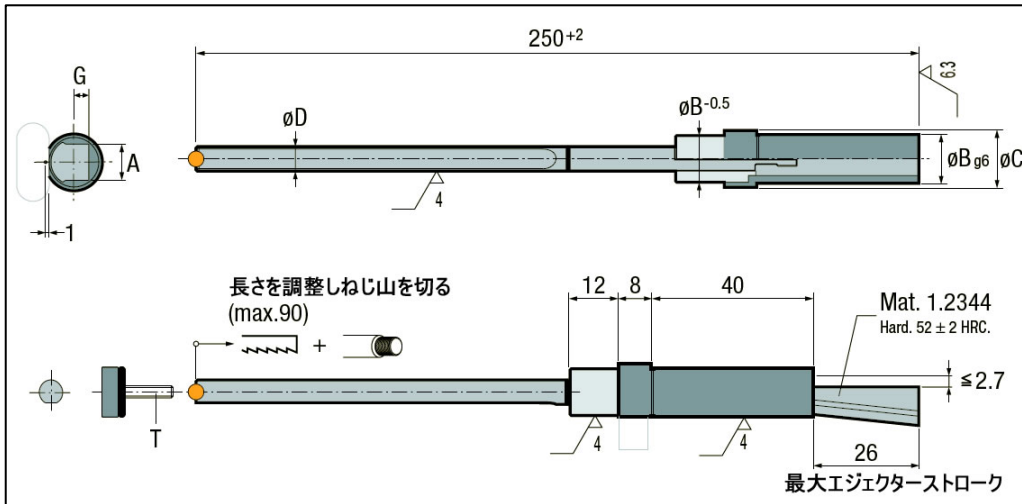
東京都大田区西蒲田5-27-1
TEL:03(3733)6311 FAX:03(3736)5300
URL: http://www.jtdtky.co.jp
E-mail: jtd@jtdtky.co.jp

リフター (CUMSA)

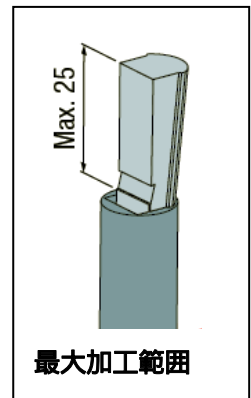
参考：アニメーション (<http://www.cumsa-jtd.jp/>)

INOX (ステンレス材) 1.4034

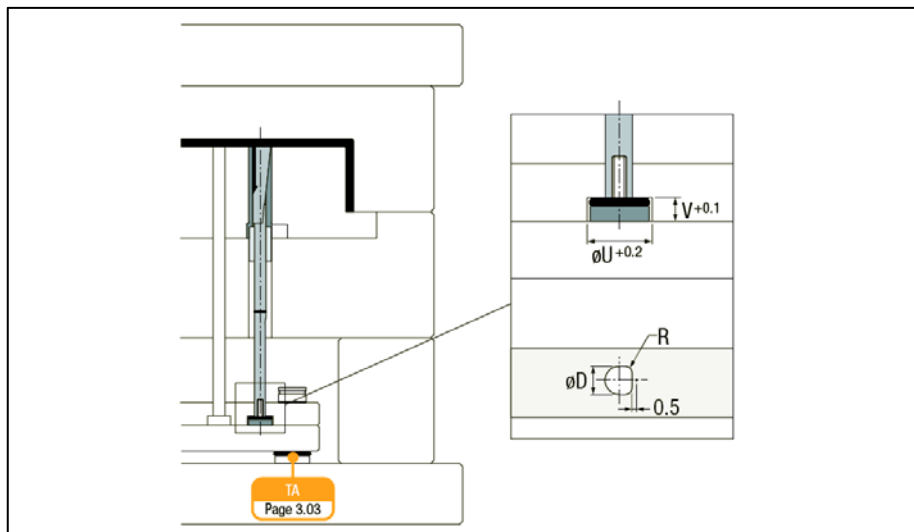
硬度 48±2HRC



小さなアンダーカットを処理するコンパクトなユニットです。
このユニットは長さ調整が可能で、組み込みも簡単です。
エジェクタープレートに合わせて垂直に動くことにより、組み込みスペースが小さく出来ます。



型 式	A	B	C	D	G	R	T	U	V	交換用リフター型番
PS.062250	6.2	10	12	6	3.4	1.25	M4 x 16 (DIN7991)	12	5	RP.064000
PS.082250	8.2	12	14	6	4	1.25	M4 x 16 (DIN7991)	12	5	RP.084000
PS.102250	10.2	14	16	8	4.2	2	M5 x 16 (DIN7984)	14	6	RP.104000
PS.122250	12.2	16	18	8	4.2	2	M5 x 16 (DIN7984)	14	6	RP.124000



(注) TA・・・安全ストッパー(別カタログ参照)



日本金型産業株式会社

東京都大田区西蒲田5-27-1
TEL:03(3733)6311 FAX:03(3736)5300

URL: <http://www.jtdtky.co.jp>
E-mail: jtd@jtdtky.co.jp