



冷却回路シーリングプラグ

(ヨーロッパ製 **CUMSA** 社製)

コアのドリル穴をシールするウォータープラグと、冷却水穴を任意の位置で止め栓し水流の方向を変えるガイドプラグの2種類があります。

ウォータープラグ

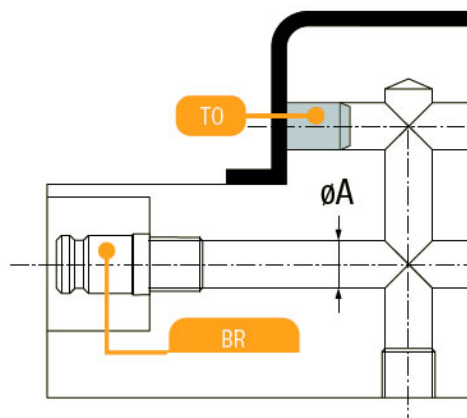
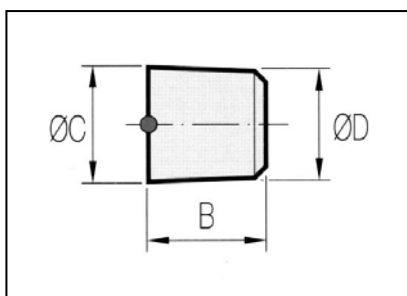
テーパーがついているので、ドリル穴にたたき込むだけで簡単にシールできます。



材質：電気銅

型番	A	B	C	D
TO.061063	6	10	6.3	5.9
TO.081284	8	12	8.4	7.9
TO.101410	10	14	10.5	9.9
TO.151615	15	16	15.5	14.9

(注) A：水穴呼び寸法



日本金型産業株式会社

東京都大田区西蒲田5-27-1
 TEL:03(3733)6311 FAX:03(3736)5300
 URL: <http://www.jtdtky.co.jp>
 E-mail: jtd@jtdtky.co.jp