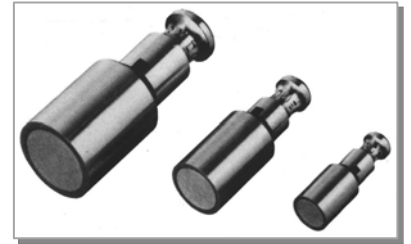




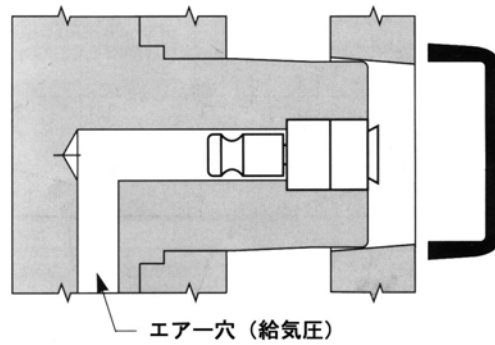
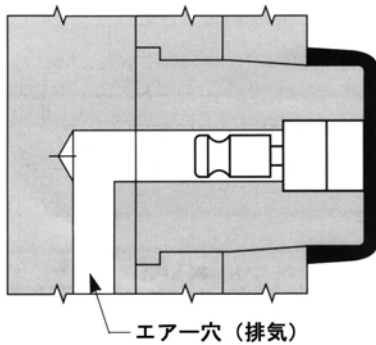
PROGRESSIVE COMPONENTS

エアーバルブ

本品は深物や薄肉の成形品を離型する時、コアへのだきつきや、キャビティへのひっつきを防ぐためのエア吹き込み弁を標準化したものです。



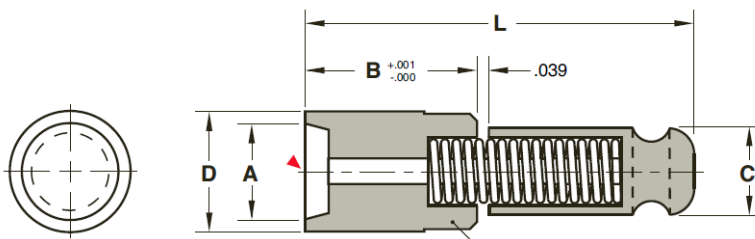
使用例



注意

1. エア ポペット バルブと機械の突き出しは同時に作動させてください。
2. エア ポペット バルブ作動後はエアが次のサイクル開始前に完全にぬけるようにしてください。バルブが完全に元に戻っていないとバルブのみならず、金型まで傷めることになります。
3. エア ポペット バルブは、成形品のコアへのだきつきや、キャビティへのひっつきをとめるためエアを吹き込み真空状態を解除してやるもので、エジェクター・ピンやストリッパプレートのように突き出しの役をするものではありません。

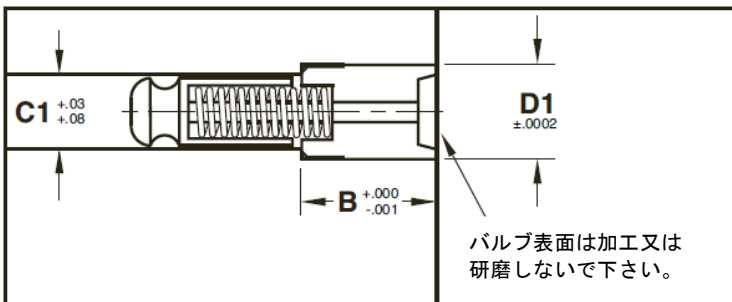
単位(mm)



型式	D	A	B	C	L
AV-08	8	6.6	11	6	24
AV-12	12	9.7	18	8	34
AV-18	18	14.8	22	12	45.5

- 材質SUS420J1
- 硬度52-56HRC
- 使用圧力29-140psi
- 最高使用温度230°C

単位(mm)



型式	D1	C1
AV-08	8	6.73
AV-12	12	9
AV-18	18	14